

SR 21 | SR 30



EXPRESS



BOCKBÜCHSE 26 B



BERGSTUTZEN 26 BSV



BOCKBÜCHSFLINTE 26 BBF



PREISLISTE 2021





HEYM ALLEINSTELLUNGSMERKMALE



SR 30 Geradezugrepetierbüchse **Verschluss - Starke Verriegelung**

Der HEYM SR 30 Verschluss verriegelt über sechs Kugeln im Hülsenkopf. Der Verschluss wurde im Beschussamt Suhl in einer Versuchsreihe bis 8000 bar belastet.



SR 21 Repetierbüchse **Verschluss - Dreiwarzen-Verriegelung**

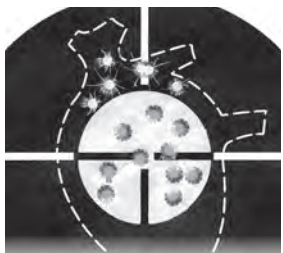
Starke Verriegelung mittels drei großer Verriegelungswarzen bei einem kleinen Öffnungswinkel von nur 60°.



Sternzapfen

Starke Verbindung bei HEYM-Schwenkmontage

Durch Sternzapfen
„Dreiflächenauflage“



26B Bockbüchse

Sie ist die weltweit einzige Doppelbüchse, die fest verlötet, acht Dubletten ohne Treffpunktverlagerung schießt. Bitte prüfen Sie selbst!



Inhaltsverzeichnis

SR 30 / SR 21

2	HEYM Alleinstellungsmerkmale
4	Klassischer Repetierer SR 21
5	Geradezug-Repetierer SR 30
6	Kaliberauswahl & Läufe
7	Einschussmunition
8	Grundausstattung
9	Austauschlaufmöglichkeiten
10	Einsteckmagazine
11	Kalibergruppen - Laufoptionen
12	Kalibergruppen - Laufoptionen
13	Systemoptionen
14	Systemoptionen
15	Schaftoptionen
16	Schaftoptionen
17	Schaftoptionen
18	Schaftoptionen
19	Schaftoptionen
20	Schaftoptionen
21	Schaftoptionen
22	Gravuren
23	Gravuren - Käppchen, Montageteile
24	Ausstattungsöglichkeiten
25	Zielfernrohr - Montagen
26	Zielfernrohr - Montagen

Express - Repetierbüchse

27	History
28	Ausführungen
29	Grundausstattung
30	Kaliber, Laufoptionen, Visier, System
31	Schaftoptionen

Modelle 26

32	Modell 26 B Bockbüchse
33	Modell 26 BSV Bergstutzen
34	Modell 26 BBF Bockbüchsenflinte
35	Kaliberauswahl 26 B / 26 BSV
36	Kaliberauswahl 26 BBF
37	Grundausstattung
38	Schaftoptionen
39	Zielfernrohr - Montagen
40	Lauf-, System- und Schaftoptionen
41	Schaftoptionen
42	Schaftoptionen

Läufe - Kaltgehämmerte Präzision

43	Läufe
44	Läufe - Rohlinge
45	Läufe - Formgedreht
46	Läufe - Rohlinge
47	Serviceleistungen
48	Diverses / Waffenkoffer und Versand
49	HEYM-Exklusiv Center



Die Heym - Zwillinge - Einzigartig in der Waffengeschichte schaffte es
Die SR 21 und die SR 30 zeichnen sich durch ihre Zuverlässigkeit, Präzision und Fühigkeit



Klassischer Repetierer SR 21

Die SR 21 hat einen Drei - Warzen - Verschluss und ist der Klassiker unter den traditionell gefertigten Repetierern mit klassischer Formgebung und gleichzeitig modernster Technik.

Ausführungen

Brutto



SR 21 **CLASSIC** „1920's Holland&Holland Design mit Englischer Backe“

2.560 €



SR 21 **CLASSIC KEILER**

2.870 €



SR 21 **PREMIUM**

3.280 €



SR 21 **CLASSIC CONCORD**

4.320 €



SR 21 **SUPER CLASSIC**

5.350 €



SR 21 **ROYAL**

7.100 €



SR 21 **GRAND ROYAL**

25.700 €



s die Firma Heym zwei Repetierbüchsen als "Zwillinge" - herzustellen.
aus. Vom Erscheinungsbild sind die Zwillinge gleich, nur vom Herzen unterscheiden sie sich!

Geradezug-Repetierer SR 30

Die SR 30 hat ein Geradezug - Repetiersystem mit patentierter Handspannung



SR 21 / SR 30

Ausführungen	Brutto
 SR 30 CLASSIC	2.560 €
 SR 30 CLASSIC KEILER	2.870 €
 SR 30 PREMIUM	3.280 €
 SR 30 CLASSIC CONCORD	4.320 €
 SR 30 SUPER CLASSIC	5.350 €
 SR 30 ROYAL	7.100 €
 SR 30 GRAND ROYAL	25.700 €



Kaliberauswahl & Läufe - SR 21 und SR 30

SR 21 / SR 30

Kaliberauswahl	SR 21	SR 30	Dralllänge mm / Zoll		Züge
Normalkaliber: .22-250 Rem.	•	•	355	14	6
.25-06	•	•	250	10	6
.243 Win.	•	•	250	10	6
6,5x55 SM	•	•	220	8,7	4
6,5x64	•	•	250	10	4
6,5 Creedmoor	•	•	203	8	6
6,5-284 Norma	•	•	220	8,7	4
.270 Win.	•	•	255	10	4
7x57	•	•	220	8,7	4
7x64	•	•	220	8,7	4
.308 Win.	•	•	305	12	4
.338 Federal	•	•	250	10	6
.30-06 Spring.	•	•	255	10	4
.30-06 Ackley Improved	•	•	255	10	4
8x57 JS	•	•	240	9,5	4
8x64 S	•	•	240	9,5	4
8,5x63	•	•	250	10	6
9,3x62	•	•	360	14	6
Großkaliber: 6,5x68	•	•	250	10	4
.270 WSM	•	•	255	10	4
.300 WSM	•	•	255	10	4
7mm Rem.Mag.	•	•	240	9	6
.300 Win.Mag.	•	•	255	10	4
.338 Win.Mag.	•	•	250	10	6
8x68 S	•	•	240	9	4
.375 Ruger	•	•	306	12	6
Minikaliber: .222 Rem.	• ¹	○	315	12,5	6
.223 Rem.	• ¹	• ¹	290	11,5	6

— nicht möglich

○ nur als Einzellader möglich

•¹ nur in Rechtsausführung

Standard Lauflängen / Mündungsdurchmesser

Modelle	(N) Normalkaliber	(G) Großkaliber
CLASSIC	58 cm	61 cm
CLASSIC KEILER	50 cm	58 cm
PREMIUM	52 cm	58 cm
CLASSIC CONCORD	50 cm	58 cm
SUPER CLASSIC	60 cm	60 cm
ROYAL	50 cm	58 cm
GRAND ROYAL	55 cm	60 cm

Standard-Mündungsdurchmesser: 15 mm, bei Kaliber 9,3x62 16mm, bei Kaliber .375 Ruger 17 mm

Egal ob die Modelle mit Classic Schaft oder optional mit Bayerischem Schaft ausgestattet sind, die Lauflängen bleiben gleich.



Eingeschossen wird in der Fabrik über Zielfernrohr - auf 100 m - mit folgenden Laborierungen - Andere Laborierungen sind auf Anfrage möglich.

Kaliberauswahl	Bleihaltige Laborierungen	Bleifreie Laborierungen
Normalkaliber: .22-250 Rem.	Norma Oryx 3,6 g	
Normalkaliber: .25-06	Federal Soft Point 117 grain	
Normalkaliber: .243 Win.	Geco TM 6,8 g	
Normalkaliber: 6,5x55 SM	Geco TM 10,1 g	
6,5x64		SAX KJG-S 6,0 g
Normalkaliber: 6,5 Creedmoor	RWS Target Elite Plus 8,4 g	KJG - SR 6,0 g
Normalkaliber: 6,5-284 Norma	Norma Oryx 10,1 g	
Normalkaliber: .270 Win.	Geco TM 9,1 g	
Normalkaliber: 7x57	Geco TM 10,7 g	
Normalkaliber: 7x64	Geco TM 10,7 g	RWS Evo green 8,2 g
.308 Win.	Norma Tip Strike 11,0 g, Geco Plus 11,0 g, Geco TM 11,0g,	Norma Eco Strike 9,7 g, RWS Evo green 8,8 g, SAX
Normalkaliber: .30-06 Springfield	Norma Vulkan 11,7 g, Norma Tip Strike 11,0 g, Geco Plus 11,0 g, Geco TM 11,0 g	RWS Evo green 8,8 g, Norma Eco Strike 9,7 g
Normalkaliber: 8x57 JS	Geco TM 12,0 g, Geco Plus 12,7 g, Norma Vulkan 12,7 g	RWS Evo green 9,0 g, Norma Eco Strike 10,4 g
Normalkaliber: 8,5x63		SAX KJG-S 9,0 g
9,3x62	Geco TM 16,5 g, Geco Plus 16,5 g, Norma Vulkan 15,0 g	Norma Eco Strike 14,9 g
Großkaliber: 6,5x68	RWS KS 8,2 g	RWS Evo green 8,2 g, EVO Green 14,9 g
Großkaliber: .270 WSM	Norma Oryx 9,7 g	
Großkaliber: .300 WSM	Norma Tip Strike 11,0 g	
Großkaliber: 7mm Rem.Mag.	Norma Oryx 10,1 g	
Großkaliber: .300 Win.Mag.	Norma Tip Strike 11,0 g	RWS Evo green 8,8 g, Norma Eco Strike 9,7 g, SAX KJG-
Großkaliber: .338 Win.Mag.	Norma Oryx 14,9 g	
Großkaliber: 8x68 S	Norma Vulkan 12,7	SAX
Großkaliber: .375 Ruger	Hornady DGX Bonded 300 grain	
Minikaliber: .222 Rem.	RWS TMS 3,0 g	
Minikaliber: .223 Rem.	Norma Tip Strike 3,5g	

* nicht möglich

Für unsere Precisions Repetierer Modell SR 21 / SR 30

Kaliberauswahl	
Normalkaliber: 6,5x55 SM	Geco TM 10,1 g
Normalkaliber: 7x64	Geco TM 10,7 g
Normalkaliber: .30-06 Springfield	Federal Gold Medal Match 168 grain
Normalkaliber: 8,5x63	SAX KJG-SR 9,0 g
6,5 Creedmoor	RWS Target Elite Plus 8,4 g
Großkaliber: .300 Win.Mag.	RWS Target Elite Plus 12,3 g



Grundausrüstung - SR 21 und SR 30

Ausstattung \ Modell	CLASSIC	KEILER	PREMIUM	CONCORD	SUPER CLASSIC	ROYAL	Grand ROYAL
Hülse	Stahl	Stahl	Stahl	Stahl	Stahl	Stahl	Stahl
Kammergriffkugel	Holz	Holz	Stahlkugel glatt	Holz	Holz	Stahlkugel mit Fischhaut	Stahlkugel mit Fischhaut
Oberfläche Hülse	glänzend brüniert	glänzend brüniert	glänzend brüniert	graviert nitriert	glänzend brüniert	glänzend nitriert	graviert nitriert
Oberfläche Lauf	brüniert	glänzend brüniert	glänzend brüniert	glänzend brüniert	glänzend brüniert	glänzend brüniert	glänzend brüniert
Offene Visierung, Dachvisierung mit Balkenkorn	•	—	Messing Perlkorn und Dachvisier	—	—	Expressvisier mit einer Klappe und Messingkorn	—
HEYM Keilervisierung mit Leuchteinlage	—	•	—	•	—	•	•
Gravur	—	—	—	•	—	•	•
Lauf kanneliert	—	—	—	•	—	—	—
Ringkornsattel	—	—	•	—	•	—	—
Ringvisiersattel	—	—	—	—	•	—	—
Ringriemenbügel	—	—	•	—	•	—	—
Abzug	Feinabzug	Feinabzug	Feinabzug	Feinabzug	Feinabzug	Feinabzug	Feinabzug
Abzugszüngel	Schwarz	Schwarz	Schwarz	Gold	Schwarz	Gold	Gold
Abzugsrahmen und Abzugsbügel	Leichtmetall schwarz eloxiert	Leichtmetall schwarz eloxiert	Leichtmetall schwarz eloxiert	Stahl nitriert	Stahl brüniert	Stahl nitriert	Stahl nitriert
Magazindeckel Normkaliber	Stahl brüniert	Stahl brüniert	Stahl brüniert	Stahl graviert, nitriert	Stahl brüniert	Stahl graviert, nitriert	Stahl graviert, nitriert
Magazindeckel Großkaliber	Leichtmetall schwarz eloxiert	Leichtmetall schwarz eloxiert	Leichtmetall schwarz eloxiert	Stahl graviert, nitriert	Stahl brüniert	Stahl graviert, nitriert	Stahl graviert, nitriert
Schaftform / Classic / Bayerisch	•	•	•	•	•	•	•
Schaftoberfläche	Ölschaft	Ölschaft	Ölschaft	Glanzfinish	Superfinish mit geschlossenen Poren, matt	Glanzfinish	Superfinish mit geschlossenen Poren, hochglanz
Vorderschaftabschluss (bei Bayerisch als Tropfnase)	Rosenholz	Rosenholz	Rosenholz	Rosenholz	Ebenholz	Rosenholz	Ebenholz
Gummikappe	15 mm schwarz	15 mm schwarz	15 mm schwarz	15 mm schwarz	25 mm Rot	15 mm schwarz	15 mm mit Lederüberzug
Magazinkapazität (N); (G); (M)	3	3	3	3	3	3	3
Pistolengriffkappchen mit „HEYM Logo“, vorbereitet für Einlagen	•	•	•	•	Stahlkappchen	•	Skelett- griffkappchen
Heavy Line Lauf	—	—	Ø 17 mm	—	„English Styling“	—	—
Riemenbügel schnell abnehmbar	•	•	•	•	•	•	•
Schaftholzklasse	3	3	3	4	5	4	7
Gesamtlänge	(N) 111 cm (G) 114 cm	(N) 103 cm (G) 111 cm	(N) 105 cm (G) 111 cm	(N) 103 cm (G) 111 cm	(N) 113 cm (G) 113 cm	(N) 103 cm (G) 111 cm	(N) 108 cm (G) 113 cm

• Serienausstattung — optional (N) Normkaliber (G) Großkaliber



Austauschlaufmöglichkeiten - SR 21 und SR 30 - WECHSELLAUF

Hülse + Lauf = Hülsenlauf

Eine bewährte technische Lösung, durch die es keine Treffpunktverlagerung mehr gibt, denn Hülse und Lauf bilden eine Einheit.

Abbildung zeigt Verschuß-Kammer



Abbildung zeigt Wechsellauf Keiler



Abbildung zeigt SR 21 CLASSIC mit Maserholz

Durch einfachen Wechsel des Hülsenlaufes (Wechsellaufes) sowie des Magazins ist Ihre HEYM Repetierbüchse im Handumdrehen zum Beispiel von einem Rehwildgewehr in ein Drückjagdgewehr verwandelt.

Austauschläufe (Wechseläufe) nur in der jeweiligen Kalibergruppe, Normalkaliber oder Großkaliber möglich. Kaliberauswahl wie bei SR 21 und SR 30.

Einpassung im Werk notwendig, da der staatliche Beschuss mit Originalkammer durchgeführt werden muss.

Art. Nr.	Austausch - Hülsenlaufes (Wechsellaufes) in rechts oder links Ausführung, Normalkaliber ohne Einsteckmagazin	SR 21 / 30	* Minikaliber SR 21
WL21C-B-010 WL30C-B-010	CLASSIC, BAYERISCH - Ausführung	Brutto: 1.350 €	1.560 €
WL21C-B-CO1 WL30C-B-CO1	CLASSIC, BAYERISCH - Ausführung mit Cerakote Oberfläche	Brutto: 1.910 €	1.200 €
WL21K-010 WL30K-008	KEILER - Ausführung	Brutto: 1.505 €	1.725 €
WL21K-CO1 WL30K-CO1	KEILER - Ausführung mit Cerakote Oberfläche	Brutto: 1.990 €	2.290 €
WL21C-007 WL30C-010	CONCORD - Ausführung	Brutto: 2.330 €	2.550 €
WL21C-CO1 WL30C-CO1	CONCORD - Ausführung mit Cerakote Oberfläche	Brutto: 2.815 €	3.035 €

*Nur bei Modell SR 21 und in der Normalkaliber - Gruppe möglich: Minikaliber .223 Rem. (inkl. Separater Verschlusskammer)



Einsteckmagazine - SR 21 und SR 30

SR 21 / SR 30

Art. Nr.	Normalkaliber	Brutto
30-141-3	3 Schuss-Magazin mit Stahldeckel: Kal. .25-06; .270 Win.; 7x57; 7x64; .30-06 ; 6,5x55 SM; 6,5 Creedmoor	129 €
30-141-4	3 Schuss-Magazin mit Stahldeckel: Kal. 6,5x65 RWS	129 €
30-141-2	3 Schuss-Magazin mit Stahldeckel: Kal. .308 Win.	129 €
30-141-5	3 Schuss-Magazin mit Stahldeckel: Kal. 8x57 IS; 8x64 S	129 €
30-141-1	3 Schuss-Magazin mit Stahldeckel: Kal. 9,3x62; 8,5x63 Reb.	129 €
30-141-30	5 Schuss-Magazin mit Leichtmetalldeckel: Kal. .25-06; .270 Win.; 7x57; 7x64; .30-06	160 €
30-141-20	5 Schuss-Magazin mit Leichtmetalldeckel: Kal. .308 Win.; .22-250 Rem.	160 €
30-141-50	5 Schuss-Magazin mit Leichtmetalldeckel: Kal. 8x57 IS; 8x64 S	160 €

Großkaliber		
30-141-61	3 Schuss-Magazin mit Leichtmetalldeckel: Kal. .300 Win. Mag.	149 €
30-141-71	3 Schuss-Magazin mit Leichtmetalldeckel: Kal. . 7 mm Rem. Mag.; 8x68 S; 338 Federal	149 €
30-141-81	3 Schuss-Magazin mit Leichtmetalldeckel: Kal. .338 Win. Mag.	149 €
30-141-90	3 Schuss-Magazin mit Leichtmetalldeckel: Kal. .300 WSM; .270 WSM.	149 €
30-141-110	3 Schuss-Magazin mit Leichtmetalldeckel: Kal. .375 Ruger	149 €
30-141-6	2 Schuss-Magazin mit Stahldeckel: Kal. .300 Win.Mag.	149 €
30-141-7	2 Schuss-Magazin mit Stahldeckel: Kal. 7 mm Rem. Mag.; 8x68 S, 338 Federal	149 €
30-141-8	2 Schuss-Magazin mit Stahldeckel: Kal. .338 Win.Mag.	149 €
30-141-9	2 Schuss-Magazin mit Stahldeckel: Kal. .300 WSM; .270 WSM	149 €
30-141-10	2 Schuss-Magazin mit Stahldeckel: Kal. .375 Ruger	149 €
30-141-60	4 Schuss-Magazin mit Leichtmetalldeckel: Kal. .300 Win. Mag.	160 €
30-141-70	4 Schuss-Magazin mit Leichtmetalldeckel: Kal. 7mm Rem. Mag.; 8x68 S	160 €
30-141-80	4 Schuss Magazin mit Leichtmetalldeckel: Kal. .338 Win.Mag.	160 €

Minikaliber		
30-141-0	3 Schuss-Magazin mit Stahldeckel: Kal. ..223 Rem.	129 €

Aufpreis zusätzlich zum Magazinpreis		
30-140C	Gravur CONCORD auf Stahldeckel	145 €
30-150C-O	Cerakote Oberfläche bei Stahldeckel	79 €
30-150C	Gravur ROYAL (siehe Modellübersicht Seite 29)	555 €
30-160C	Gravur GRAND ROYAL mit einem Tierstück (siehe Modellübersicht Seite 31)	1.540 €



3 Schuss-Magazin Normalkaliber und
2 Schuss-Magazin Großkaliber



3 Schuss-Magazin Großkaliber



5 Schuss-Magazin Normalkaliber und
4 Schuss-Magazin Großkaliber

Ausstattungsmöglichkeiten - SR 21 und SR 30 - LAUFOPTIONEN



SR 21 / SR 30

Art. Nr.	Kalibergruppen	Brutto
GK-001	Großkaliber	290 €
MK-001	Minikaliber	485 €
Laufoptionen		
30ZL001	Lauflänge kürzer bei Normalkaliber bis max. 50 cm	125 €
30ZL002	Lauflänge länger bis max. 66 cm	270 €
30ZL003	Laufkontur „Heavy Line“ - Lauf, Mündungs. Ø ca. 18 mm je nach Lauflänge Lauflänge entsprechend den Modellausführungen , (erhöht das Waffengewicht um ca. 150g)	335 €
30ZL004-1	Lauf kanneliert mit Unterbrechung für Visierung	690 €
30ZL004	Lauf kanneliert, durchgehend ohne Visierung	660 €
30ZL005	Lauf aus rostfreiem Edelstahl	195 €

Rückstoßbremsen		
30ZL010	Mag-na-Port anbringen, inkl. staatlichem Beschuss	425 €
ZL050	HDP - Mündungsbremse abnehmbar inkl. Mündungsgewinde anbringen und staatlichen Beschuss	410 €
ZL051	HDP - Mündungsbremse für bereits vorhandenes Mündungsgewinde Die HDP Mündungsbremsen reduzieren den Rückstoß der Waffe beim Schuss je nach Kaliber um bis zu 50 %, dadurch bleibt weitgehend das sogenannte „Mucken“ aus.	200 €

Visierung		
ZL042	ohne Visierung	ohne Mehrpreis
30ZL020	HEYM Keilervisierung mit Leuchteinlage (bei vorhandenen Visiersattel)	100 €
30ZL020VE	HEYM Visiererhöhung, für Schalldämpfer bis Ø 50 mm	130 €

Laufbeschlagteile		
30ZL030	Ringkornsattel an Laufmündung gelötet	280 €
30ZL031	Ringvisiersattel am Lauf gelötet	415 €
30ZL040	Ringriemenbügel am Lauf gelötet	230 €
30ZL050	NSB - Ringkornsattel mit drehbarem Riemenbügel an Laufmündung gelötet	355 €
30ZL060	Ringkornsattel abnehmbar inkl. Mündungsgewinde M14x1, M15x1, inkl. gerändelter Schutzhülse Der ohne Werkzeug einfach abnehmbare Ringkornsattel ist ideal bei Verwendung von Over-Barrel-Schalldämpfern, so können Sie Ihre offene Visierung beibehalten.	435 €
30ZL060-G	Ringkornsattel abnehmbar inkl. Mündungsgewinde M14x1, M15x1, inkl. glatter Schutzhülse Der ohne Werkzeug einfach abnehmbare Ringkornsattel ist ideal bei Verwendung von Over-Barrel-Schalldämpfern, so können Sie Ihre offene Visierung beibehalten.	510 €



Ringkornsattel abnehmbar

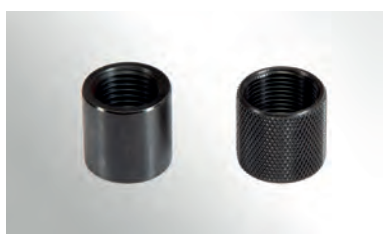


Ringkornsattel abmontiert

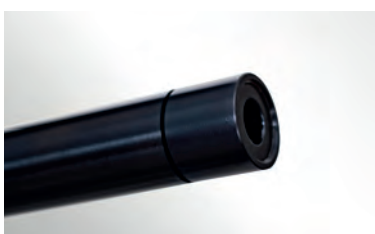


Ausstattungsmöglichkeiten - SR 21 und SR 30 - LAUFOPTIONEN

Art. Nr.	Mündungsgewinde	Brutto
30ZL007	Standardlauf Mündungsdurchmesser 15 mm - M14x1, inklusive gerändelter Schutzhülse	155 €
	Standardlauf Mündungsgewinde bei folgenden Kalibern inkl. gerändelter Schutzhülse, Lauf Ø 16 mm 9,3x62; 8x68S 8,5x68; .338 Win. Mag., Ø 17 mm .375 Ruger;	
30ZL-006	Heavy Line Lauf Mündungsdurchmesser 18mm - M15x1, inklusive gerändelter Schutzhülse	155 €
30ZL0012	Heavy Line Lauf Mündungsdurchmesser 18mm - M15x1, inklusive glatter Schutzhülse	175 €
30ZL0013	Heavy Line Lauf Mündungsdurchmesser 18mm = M15 spigot, inklusive gerändelter Schutzhülse	175 €
30ZL0014	Heavy Line Lauf Mündungsdurchmesser 18mm = M15 spigot, inklusive glatter Schutzhülse	200 €
30ZL0015	Sondergewinde möglich ½ Zoll -20 UNF, inklusive gerändelter Schutzhülse	175 €
30ZL0016	Sondergewinde möglich ½ Zoll -20 UNF, inklusive glatter Schutzhülse	200 €



Gewindebuchse glatt oder gerändelt



Mündungsgewinde mit Schutzhülse, glatt Ø nur ab M15x1 möglich



Mündungsgewinde

Mündungsgewinde nachträglich angebracht		
REP21-001	Mündungsgewinde nachträglich anbringen inkl. gerändelter Schutzhülse M14x1; M15x1 mit oder ohne Visierung	435 €

Visierung entfernen und nicht wieder anbringen		
REP 043	Optional: Die Haltestifte für Korn und Visiersattel werden mit Schweißpunkten angebracht, diese (Schweißpunkte) sind nach Entfernen des Visiersattels sichtbar. Um diese vollständig zu entfernen, muss der Lauf komplett Überschleifen und neu brüniert werden. Die ZF Montagebasis muss wegen nachträglichem brünieren entfernt werden. Anschließend wird die ZF Montage wieder anmontiert, verklebt und neu einjustiert.	125 €

Schalldämpfer und Visierung

Was Sie wissen sollten:

Für einen Over - Barrel - Schalldämpfer muss im Normalfall auf eine offene Visierung verzichtet werden. Auch das Anbringen eines Riemenbügelfußes für die Nachsuche an der Mündung ist nicht mehr möglich.

Durch unsere neue Visierhöhung und das Zurücksetzen des Kornsattels um ca. 90 mm ist es möglich auch bei einer Nachsuche über Kimme und Korn zu schießen. (siehe „Ausstattungsmöglichkeiten - SR 21 und SR 30 Laufoptionen“)

Dies gilt für die klassischen Schalldämpfer bis 50 Millimeter Durchmesser.

Die innovative HEYM-Lösung für Over-Barrel-Schalldämpfer ist unser neuer abnehmbarer Ringkornsattel.



Ausstattungsmöglichkeiten - SR 21 SR 30 - SYSTEMOPTIONEN

Art. Nr.	Linksausführung	Brutto
21-30L	Echtes Linkssystem mit Linksschaft	395 €

Abzug		
30ZL008	Rückstecher (Kombiabzug)	180 €
30Z001	Abzug goldfarben (Feinabzug oder Rückstecher)	160 €
30Z0010	Abzug Stahlgrau nitriert	140 €

Kammer		
30Z003	Sonnenschliff auf der Kammer	125 €
30Z0050	Schlagbolzenmutter goldfarben (bei Modell SR 21)	160 €
30Z001	Abzugsrahmen und Abzugsbügel aus Stahl, brüniert	141 €

System		
30Z007	Systemhülse mit großer Fläche (wie bei Grand Royal)	465 €
30Z0011	Abzugsrahmen und Abzugsbügel aus Stahl, brüniert	150 €

Oberflächenbehandlung		
30-160C-O	Cerakote (Ceramik) Oberfläche für alle Modelle SR21 / SR 30, Farbe schwarz, folgende Teile werden beschichtet: Lauf, Hülse, Schlösschen, Abzugsrahmen, Einsteckmagazin und Kammerhebel	505 €
30Z0012-M	Lauf, Hülse und Schlösschen Matt brüniert	120 €
30Z005	Nitrieren- (stahlgrau), Systemhülse, Schlösschen, Kammerstengel, Abzugsrahmen und Einsteckmagazin, Aufpreis bei Sondergravuren	495 €

Matchgriff (nur bei SR 30 möglich)		
30-120-26BR	Matchgriff für Modell SR 30, brüniert	170 €
30-120-26NT	Matchgriff für Modell SR 30, nitriert	195 €
30-120-26-G	Matchgriff für Modell SR 30, goldfarben	330 €



Matchgriff brüniert



Matchgriff nitriert



Matchgriff vergoldet



Ausstattungsmöglichkeiten - SR 21 SR 30 - SYSTEMOPTIONEN

SR 21 / SR 30

Kammerhebelkugeln für SR 21		Brutto
21Z010H	Holzkugel mit Fischhaut	85 €
21Z010BR	Stahlkugel Glatt - brüniert -	90 €
21Z010NI	Stahlkugel Glatt - nitriert -	90 €
21Z011BR	Stahlkugel mit Fischhaut - brüniert -	170 €
21Z011NI	Stahlkugel mit Fischhaut - nitriert -	170 €
21Z012BR	Stahlkugel mit Fischhaut und zwei Goldlinien -brüniert-	320 €
21Z012NI	Stahlkugel mit Fischhaut und zwei Goldlinien - nitriert	320 €
21-120-23S	Stahlkugel mit Fischhaut und zwei Goldlinien und Modellname in Gold eingelegt SR 21	470 €
21Z010K	Kunststoffkugel ohne Fischhaut	18 €

Kammerhebelkugeln für SR 30		
30Z010H	Holzkugel mit Fischhaut	85 €
30Z010BR	Stahlkugel Glatt - brüniert -	90 €
30Z010NI	Stahlkugel Glatt - nitriert -	90 €
30Z011BR	Stahlkugel mit Fischhaut - brüniert -	170 €
30Z011NI	Stahlkugel mit Fischhaut - nitriert -	170 €
30Z012BR	Stahlkugel mit Fischhaut und zwei Goldlinien -brüniert-	320 €
30Z012NI	Stahlkugel mit Fischhaut und zwei Goldlinien - nitriert	320 €
30-120-23S	Stahlkugel mit Fischhaut und zwei Goldlinien und Modellname in Gold eingelegt SR 30	470 €
30Z010K	Kunststoffkugel ohne Fischhaut	18 €



Glatt
(Serie)



Glatt
brüniert



Fischhaut
brüniert



Fischhaut mit
Goldlinien brüniert



Fischhaut mit
Goldlinien
und Modellname



Fischhaut



Glatt
nitriert



Fischhaut
nitriert



Fischhaut mit
Goldlinien nitriert



Fischhaut
mit Goldlinien
und Modellname

Ausstattungsöglichkeiten - SR 21 und SR 30 - SCHAFTOPTIONEN

In unserer Modellübersicht sind die Waffen überwiegend mit einem „Classic - Schaft“ abgebildet
„1920's Holland & Holland Design mit Englischer Backe“,
Optional können Sie auch einen „Bayerischen - Schaft“ wählen.

ohne Mehrpreis

Preis beinhaltet Holzklasse		3	3	3	4	6	4	7
		CLASSIC Optional Bayerisch	CLASSIC KEILER Optional Bayerisch Keiler	PREMIUM Classic Optional PREMIUM Bayerisch	CONCORD Classic Optional CONCORD Bayerisch	SUPER CLASSIC	ROYAL Bayerisch Optional Classic	GRAND ROYAL Bayerisch Optional Classic
Klasse 3	Nussbaumholz	•	•	•	—	—	—	—
Klasse 4	Maserholz				•	—	•	—
Art. Nr.								
30ZS001	Brutto:	480 €	480 €	480 €				
Ab Schaftholzklasse 5 sind die Schäfte nur als Schaftkanteln erhältlich. Sie werden in der jeweiligen Schaftform in Einzelanfertigung Hergestellt, da die Klassen 5 bis 10 nicht als fertige Schäfte vorrätig gehalten werden können. Die Mehrkosten für die Einzelanfertigung ab Klasse 5 sind im Preis enthalten.								
Klasse 5	Halbluxusholz					•		—
Art. Nr.								
30ZS002	Brutto:	1.540 €	1.540 €	1.540 €	1.070 €		1.070 €	
Klasse 6	Luxusholz							—
Art. Nr.								
30ZS003	Brutto:	1.850 €	1.850 €	1.850 €	1.390 €	1.390 €	1.390 €	
Klasse 7	Exklusives Luxusholz							•
Art. Nr.								
30ZS114	Brutto:	2.580 €	2.580 €	2.580 €	2.100 €	2.100 €	2.100 €	
Klasse 8	Halbwurzelholz							
Art. Nr.								
30ZS115	Brutto:	3.200 €	3.200 €	3.200 €	2.720 €	1.340 €	2.720 €	620 €
Klasse 9	Exklusives Wurzelholz							
Art. Nr.								
30ZS116	Brutto:	4.750 €	4.750 €	4.750 €	4.270 €	2.890 €	4.270 €	2.170 €
Klasse 10	Super Exklusives Wurzelholz							
Art. Nr.								
30ZS117	Brutto:	6.100 €	6.100 €	6.100 €	5.600 €	4.230 €	5.600 €	3.500 €

• Serienausstattung — nicht möglich



Foto Schaftkanten Abbildung zeigt Schaftrohling "Super Exklusiv" für Repetierbüchse



Ausstattungsmöglichkeiten - SR 21 und SR 30 - SCHAFTOPTIONEN

Art. Nr.	Schaftformen	Brutto
ZS004	Schaft Bayerisch optional anstatt Classic Schaft zu allen Ausführungen SR 21 und SR 30	0 €



Rosenholzabschluss am Vorderschaft ausgearbeitet

Griff als leichter Kaisergriff ausgearbeitet

Pistolengriffsabschluss mit Heym Käppchen

Schwarze Gummikappe 15 mm

Der Neue HEYM - Unique - Lochschaft

mit feinjustierbarem, höhenverstellbarem Schafrücken für den perfekten Anschlag über das Zielfernrohr. Der Schafrücken fährt auf Knopfdruck automatisch aus. Das Daumenloch ist großzügig ausgearbeitet für das schnelle Umgreifen beim repetieren. Heym Käppchen eingelassen im Pistolengriff, HEYM Gummikappe 15mm Old English. Für Rechts- und Linksschützen geeignet.

30-T-UNIQUE	Unique - T Nussbaum Holzklasse 3	775 €
-------------	--	-------



Abb. zeigt Unique - T Nussbaum Holzklasse 3

Gewicht:
ca. 1400 g

ZS00L	Schaft länger (Schafrücken aus einem Stück)	498 €
30-M-UNIQUE	Unique - Mix Brauner Schichtholzschafft	675 €






Abb. zeigt Unique - Mix Brauner Schichtholzschafft

Gewicht:
ca. 1400 g



Ausstattungsmöglichkeiten - SR 21 und SR 30 - SCHAFTOPTIONEN

SR 21 / SR 30

Art. Nr.	Schaftformen	Brutto
ZS024	Super Classic - Schaft Luxusholz Klasse 5, Vorderschaft mit Ebenholzabschluss, Hinterschaft mit deutscher Backe und einer Falz eingearbeitet, Stahlpistolengriffkämpchen, rote Gummikappe 1", feine Fischhaut am Vorderschaft rundum geschnitten, „Super Finish“ inklusive geschlossenen Poren. Der Schaft wird als Einzelanfertigung hergestellt, von Ihrer persönlich ausgesuchten Schaftkantel.	2.620 € Gewicht: ca. 1000 g
 Abb. zeigt Holzklasse 6 Aufpreis		
30-150AP	Allround Plus - Schaft Mit verstellbarem Schaft Rücken	410 € Gewicht: ca. 1000 g
 Abb. zeigt Allround Plus Schaft		
30-SO-01	SoHo - Schaft schwarzer Schichtholzschafft, klassische Ausführung Pistolengriffabschluss mit Heym Kämpchen, HEYM Gummikappe 15mm Old English. Für Rechts und Linksschützen geeignet.	360 € Gewicht: ca. 1130 g
 Abb. zeigt SoHo- Schaft schwarzer Schichtholzschafft		



Ausstattungsmöglichkeiten - SR 21 und SR 30 - SCHAFTOPTIONEN

Art. Nr.	Schaftformen	Brutto
----------	--------------	--------

Dezima Jagdschaft Holzklasse 3 - Der innovative HEYM - Dezima - Jagdschaft für die kleine Hand.

Der hochgezogene Schafrücken idealisiert den Kontakt zwischen Wange und Waffe. Beim neuen Dezima-Schaft geschieht die schnelle Zielerfassung quasi intuitiv. Durch den reduzierten Abstand vom „Abzug zum Pistolengriff erfassen selbst schlanke Hände von Jägerinnen und Jägern den Abzug optimal. HEYM Gummikappe Old English 15 mm schwarz, angenehm für das Rückstoßverhalten, verhindert auch das Wegrutschen beim Abstellen der Waffe. Grifflänge: 80mm Schaftlänge: 340 mm, bis 360 mm je nach Körpergröße frei wählbar Pistolengriffabschluss mit HEYM Käppchen, hier ist es möglich persönliche Initialen oder Tierstücke einzulegen.

21-30-D-B	Dezima-Schaft „Bayerisch“	600 €
-----------	---------------------------	-------

Bayerische Backe inkl. Doppelfalz, Rosenholzabschluss am Vorderschaft als Tropfnase, Pistolengriff als leichter Kaisergriff ausgearbeitet, auch in Linksausführung erhältlich



Gewicht:
ca. 1000 g

Abbildung zeigt Holzklasse 4 Maserholz Aufpreis

21-30-D-B-V	Dezima-Plus Schaft „Bayerisch“	915 €
-------------	--------------------------------	-------

Bayerische Backe inkl. Doppelfalz, Rosenholzabschluss am Vorderschaft als Tropfnase, Pistolengriff als leichter Kaisergriff ausgearbeitet, auch in Linksausführung erhältlich
*** mit verstellbarem Schafrücken, alle Holzklassen möglich**



Gewicht:
ca. 1150 g

Abbildung zeigt Holzklasse 3

21-30-D-A	Dezima - Schaft „Allround“	500 €
-----------	----------------------------	-------

Klassischer Schaft ohne Backe gerade geschäftet für Rechts- und Linksschützen, Rosenholzabschluss am Vorderschaft, Pistolengriff als leichter Kaisergriff ausgearbeitet
Die gerade Schäftung garantiert ein vermindertes Rückstoßempfinden, so wie das Hochschlagen der Waffe beim Schuss.



Gewicht:
ca. 1000 g

Abbildung zeigt Holzklasse 3

21-30-D-A-V	Dezima-Plus Schaft „Allround“	815 €
-------------	-------------------------------	-------

Klassischer Schaft ohne Backe gerade geschäftet für Rechts- und Linksschützen, Rosenholzabschluss am Vorderschaft, Pistolengriff als leichter Kaisergriff ausgearbeitet
Die gerade Schäftung garantiert ein vermindertes Rückstoßempfinden, so wie das Hochschlagen der Waffe beim Schuss. *** mit verstellbarem Schafrücken, alle Holzklassen möglich**



Gewicht:
ca. 1150 g

Abbildung zeigt Holzklasse 3



Ausstattungsmöglichkeiten - SR 21 und SR 30 - SCHAFTOPTIONEN

SR 21 / SR 30

Art. Nr.	Schaftformen	Brutto
21-30-PSE	PSE E-Lite Schaft Green Black	900 €
PSE E-Lite. Ein von Jägern für Jäger handgefertigter ultraleichter Carbon-Schaft		
		Gewicht: ca. 960 g
FBT-30CL	FBT Revolution 2 „Heym“ Carbonschaft	1.850 €
Handgemachter, hochtechnologischer Schaft welcher ergonomisch und gewichtsmäßig keine Konkurrenz kennt		
		Gewicht: ca. 650 g
SPARTAN-S	Spartan Javelin Pro Hunt Bipod Standard	320 €
<p>Höhenverstellbereich 17 cm - 24 cm, patentierte Magnetbefestigungstechnik, zur blitzschnellen (De-)Montage passend für alle Spartan-Adapter und somit universell einsetzbar, Zweibeinkopf aus vollem 7075 Aluminium gefräßt, Beine komplett aus Carbon 157 g, Beinauszug mit Drehverriegelung, zusammenklappbar Beinenden mit Gummikappe und darunterliegendem Metallhorn, für jedes Gelände</p>		



Ausstattungsmöglichkeiten - SR 21 und SR 30 - SCHAFTOPTIONEN

SR 21 / SR 30

Art. Nr.	Schaftänderungen	Brutto
30ZS012	Doppelfalz an Bayerischer Backe anbringen	285 €
ZS021	Schaft ohne Backe (Schaftbacke entfernen) Ölfinish wieder herstellen	240 €
ZS023	3-fach Falz bei Bayerischer Backe *nur in Verbindung mit Handschäftung möglich	420 €
30ZS009	RepetierbüchSENSchaft kürzen (und neue Gummikappe verschleifen und ÖL-Finish angleichen)	200 €
30ZS011	RepetierbüchSENSchaft länger als Standardschaftlänge 370 mm bis max. 400 mm inkl. Einer HEYM Gummikappe (nur bei Holzklasse 3 und 4 möglich)	520 €
30ZS013	Handschäftung/Maßschaft z.B. Sonderschränkung - Senkung - Grifflänge - Griffform	1.690 €
ZS030	Riemenbügelfuß im Hinterschaft eingelassen mit 2 Schrauben befestigt (nicht möglich bei Schaftmagazin)	390 €
ZS031	Abnehmbare Riemenbügel Recknagel (2 Stück)	70 €
ZS010	Rückstoßbremse BREAKO fertig im Hinterschaft montiert (nicht möglich bei verstellbarem Schaftücken)	255 €

Schaftnägel		
	Schaftnagel hinter dem Pistolengriff eingelassen	
ZS061	*aus Silber	420 €
ZS062	*aus Gold	1.030 €
ZGL023	Monogramm, 2 Buchstaben auf Schaftnagel gestochen	210 €

Schaftfinish		
ZS019	Handpoliertes Superfinish Seidenmatt, inkl. geschlossenen Poren	950 €
ZS020	Handpoliertes Superfinish Hochglanz, inkl. geschlossenen Poren	1.130 €

Hinterschaftabschlüsse		
ZS040-1	Rote Gummikappe 25 mm anbringen	195 €
ZS042	Lederüberzug auf Gummikappe	310 €

Vorderschaftabschluss		
30ZS018	Vorderschaft als Tropfnase mit Hornabschluss	495 €
30ZS019	Vorderschaft als Tropfnase oder Klassisch mit Ebenholz	400 €

Schaftverschneidungen nur in Verbindung mit Handschäftung / Sonderschäftung möglich		
ZG007	Schuppenfischhaut auf Pistolengriff und Vorderschaft	1.640 €
ZG009	Fischhautbegrenzung an Vorder- und Hinterschaft mit Altdeutsch, Distellaub, Eichenlaub	1.380 €
ZG007V	Schuppenfischhaut als Fischhautersatz an Vorder- und Hinterschaft	1.750 €
ZS080	Fischhaut fein 1,0 mm an Vorder- und Hinterschaft	290 €
ZS081	Fischhaut sehr fein 0,8 mm an Vorder- und Hinterschaft	470 €
ZS082	Fischhaut schottisch	160 €
ZS085	Fischhaut mit einer Schleife durchbrochen, fein - 1,0 mm	570 €

Pistolengriffabschlüsse		
30ZS020S	Stahlkappchen mit Umlaufkehle befestigt mit zwei Schrauben	275 €
ZS091	Skelettgriffkappchen mit Holzeinlage, einschließlich Einbau	480 €

Ausstattungsmöglichkeiten - SR 21 und SR 30 - SCHAFTOPTIONEN



SR 21 / SR 30

Art. Nr.	Schaftänderungen	Brutto
Einlagen für HEYM Pistolengriffkämpchen (siehe Seite 47)		
30ZS020	Stahlkämpchen „flach“ eingelegt im HEYM Pistolengriffkämpchen (ohne Gravur)	120 €
30ZS020L	Stahlkämpchen mit HEYM Logo eingelegt im Pistolengriff	155 €
ZGL067	Silberkämpchen glatt ohne Gravur	150 €
30ZS021H	Silberkämpchen mit Hirschhaupt	205 €
30ZS021K	Silberkämpchen mit Keilerhaupt	205 €
30ZS021R	Silberkämpchen mit Rehbockhaupt	205 €
30ZS021W	Silberkämpchen mit Widderhaupt	205 €
ZGL025	Silberkämpchen mit Ornament, Englischarabesken mit 2 Initialien graviert	255 €
ZGL026	Silberkämpchen mit Ornament, Eichenlaub mit 2 Initialien graviert	255 €
ZGL027G	Silberkämpchen glatt mit 2 Initialien	255 €



Hirsch



Keiler



Rehbock



Widder



Englischarabesken
mit Monogramm,
individuell



Eichenlaub mit
Monogramm,
individuell



- Stahlkämpchen für individuelles Motiv
- Eingelegt im Pistolengriff



- Stahlkämpchen mit Heym-Logo-Gravur
- Eingelegt im Pistolengriff



- Silberkämpchen für individuelles Motiv
- Eingelegt im Pistolengriff

Stahlpistolengriffkämpchen		
ZS090	<p>Stahlpistolengriffkämpchen mit 2 Schrauben befestigt ohne Gravur fertig an dem Pistolengriff</p>  <p>Mögliche Gravuren: Monogramm auf Stahlpistolengriffkämpchen; 2 Buchstaben mit Umrandung</p>	275 €
ZGL022	* gestochen	370 €
ZGL022S	* in Silber eingelegt	450 €
ZGL022G	* in Gold eingelegt	610 €
ZGL030	HEYM Logo auf Pistolengriffkämpchen, maschinell eingraviert	145 €
ZGL013	1 Tierhaupt auf Pistolengriffkämpchen Rehbock, Keiler, Gams, Fuchs oder Hirsch	950 €



Zwei Buchstaben
gestochen



In Silber eingelegt
Aufpreis 3 Initialien



In Gold eingelegt



In Gold eingelegt



Tierhaupt flach gestochen



Ausstattungsmöglichkeiten - SR 21 und SR 30 - GRAVUREN

Gravurmöglichkeiten Handgravuren

Handgraviert

Alle HEYM - Gewehre werden komplett von meisterlichen Graveuren von Hand veredelt.

Jedes Gewehr ist ein exklusives Meisterwerk mit feinen Gravuren.

Wir bieten fünf verschiedene Ornamente an, auch kombiniert mit zwei Tierstücken auf der Hülse.

Art. Nr. 30ZGO-EL

Mögliche Ornamente: Eichenlaub, Distellaub, Ahornlaub, Grundenglischarabesken oder Blattarabesken

Art. Nr. 30ZGOJ-EL

Tierstücke: Rotwild, Rehwild, Schwarzwild, Damwild, Gams und Mufflon

Ornament

Hülse mit Gravur



Abbildung zeigt Ornamente Eichenlaub

Ornament Jagd

Hülse mit Gravur und zwei Tierstücken



Abbildung zeigt Ornamente Jagd Ausführung, Grundenglischarabesken mit Rehwild

Ausstattungsmöglichkeiten - SR 21 und SR 30 - GRAVUREN



Gravurmöglichkeiten Ornamente

Die jeweilige Ornamentausführung auf der Hülse befindet sich auch auf dem Magazindeckel und auf dem Visiersattel. Alle gravierten Teile sind stahlgrau nitriert.

Möglich bei folgenden Modellen: CLASSIC, BAYERISCH, KEILER, PREMIUM, SUPER CLASSIC

	ORNAMENT	ORNAMENT - Jagd mit zwei Tierstücken	DELUXE	DELUXE - Jagd mit zwei Tierstücken
Art. Nr.	30ZGO-...	30ZGOJ-...	30ZGL-...	30ZGL-...
Brutto:	1.150 €	2.090 €	2.690 €	2.990 €

Ornament De Luxe

Hülse mit flächendeckender Gravur



Abbildung zeigt Grundenglischarbesken

Deluxe Jagd

Hülse mit flächendeckender Gravur und zwei Tierstücken



Abbildung zeigt Grundenglischarbesken mit Rotwild



Ausstattungsöglichkeiten - SR 21 und SR 30 -

SR 21 / SR 30

HEYM Schwenkmontage mit Sternzapfen und Drehringverschluss, zweiteilig aus Stahl			Brutto
Art.Nr.			
ZMR002	Montiert mit Spezialkleber, inkl. Schussbild		570 €
ZMR002W	Wechselmontage für zweites Zielfernrohr inkl. Schussbild		370 €



HEYM Leuchtpunkt - Montage			
ZMR002DS	Noblex Sight Montagefuß montieren auf Prismenplatte einschließen, inkl. Schussbild		198 €
MRDS-P	Montagefuß für Prismenplatte, lose für Noblex Sight		85 €
MR0020P	Prismenplatte zur Aufnahme des Montagefußes für Noblex Sight auf Hülsenbrücke		20 €



Montagefuß für
Noblex Sight



Hintere Prismenplatte

Picatinny - Montage			
E-83-00306-M (SR 21) E-83-0006-M (SR 30)	Picatinny - Schiene montiert mit Spezialkeber, inkl. Oberteileringe oder Schienenteile, inkl. Schussbild		440 €
E-83-00306 (SR 21) E-83-00206 (SR 30)	Picatinny - Schiene aus Stahl lose		155 €
E-83-00306-S E-83-00206-S	Picatinny - Schiene aus Stahl komplett montiert mit Spezialkleber		200 €
E-83-OT	Oberteile für Picatinny - Schiene: Ringe oder Schienenteile aus Leichtmetall		160 €



Zielfernrohrmontagen - SR 21 und SR 30



SR 21 / SR 30

HEYM Schwenkmontage; mit Sternzapfen und Drehringverschluss, zweiteilig, aus Stahl (komplett lose)		Brutto
MR2626P	Ringe; Durchmesser 1" (26 mm); KR=26 mm	340 €
MR2618P	Ringe; Durchmesser 1" (26 mm); KR=18 mm	340 €
MR2600P	Ringe; Durchmesser 1" (26 mm); ungekröpft	340 €
MR3026P	Ringe; Durchmesser 30 mm; KR=26 mm	340 €
MR3018P	Ringe; Durchmesser 30 mm; KR=18 mm	340 €
MR3000P	Ringe; Durchmesser 30 mm; ungekröpft	340 €
MR4519P	für Zeiss-Schiene; 45° VM; KR=19 mm	340 €
MR4511P	für Zeiss-Schiene; 45° VM; KR=11 mm	340 €
MR4500P	für Zeiss-Schiene; 45° VM; ungekröpft	340 €
MR2119P	für S&B Convex-Schiene; KR=19 mm	340 €
MR2111P	für S&B Convex-Schiene; KR=11 mm	340 €
MR2100P	für S&B Convex-Schiene; ungekröpft	340 €
MR1519P	für Swarovski Zahnschiene; KR=19 mm	340 €
MR1511P	für Swarovski Zahnschiene; KR=11 mm	340 €
MR1500P	für Swarovski Zahnschiene; ungekröpft	340 €
MR7019P	für 70° Mittelrohrschiene; KR=19 mm	340 €
MR7011P	für 70° Mittelrohrschiene; KR=11 mm	340 €
MR7000P	für 70° Mittelrohrschiene; ungekröpft	340 €

Schwenkmontage mit Ringen in Ø 34 und Ø 36 für HEYM nicht verfügbar

Picatinny Brückenschwenkmontage		Brutto
MR-BRÜCKE-K	Picatinny Brückenschwenkmontage komplett für SR21/SR 30 mit Vorderplatte und Prismaplatte	340 €



Picatinny Brückenschwenkmontage komplett

MR-BRÜCKE-O	Picatinny Brückenschwenkmontage Oberteil mit Verschlussring für HEYM Schwenkmontage SR21/SR 30 für Prismenplatte	280 €
-------------	--	-------



Picatinny Brückenschwenkmontage Oberteil

MR-BRÜCKE-A	Picatinny Brückenschwenkmontage Oberteil mit Verschlussring für Hülse mit eingefrästem Prisma (alte Ausführung)	280 €
-------------	--	-------



Picatinny Brückenschwenkmontage Oberteil

E-83-OTA	Oberteile für Picatinny - Schiene: Ringe oder Schienenteile aus Aluminium	160 €
ZMR-004	Montieren und Einschießen inkl. Schussbild	130 €



Zielfernrohrmontagen - SR 21 und SR 30

EAW Schwenkmontage

ZMR003	Montiert mit Spezialkleber, inkl. Schussbild	740 €
ZMR003W	Wechselmontage für 2. ZF (inkl. Montieren)	410 €

Dentler Montage

21-DENT-BASI	Grundschiene BASIS - auf Hülse fertig montiert	160 €
21-DENT-VARI	Grundschiene BASIS VARIO - auf Hülse fertig montiert	460 €
DENT-O-A	Oberteile Alu für Zielfernrohr mit Schiene oder Ringe bis Ø 30 mm	335 €
DENT-O-S möglich für:	Oberteile Stahl für Zielfernrohr mit Schiene oder Ringe bis Ø 30 mm Swarovski SR, Zeiss VM, 70° Schiene, Schmidt & Bender, Doxter sigth/ Meosigth/ CompactPoint, Aimpoint Mopro H1, Weaver/Picatinny	465 €
DENT-34MM	Mehrpreis für Ringe ab Ø 34 mm	55 €

Gravurmöglichkeiten bei Montagen

30ZGM001	Schwenkmontage komplett grau nitriert	220 €
30ZGM011	Montagebasis nitriert, ohne Gravur	75 €
30ZGM021	Oberteile nitriert, ohne Gravur (Ringe oder Schienenteile)	130 €
30ZGM012	HEYM-Montagebasis (Vorderplatte und Prismenplatte) seitlich mit Kettenstich graviert und nitriert	130 €
30ZGM013	HEYM-Montagebasis (Vorderplatte und Prismenplatte) seitlich mit Laub oder Arabesken und nitriert, z.B. *Eichenlaub, Distellaub oder Ahornlaub, Grundenglisch-oder Blattarabesken	190 €



Vorderplatte mit Distellaub



Prismenplatte mit Distellaub

30ZGM022	Ringe Ø 26 oder 30 mm, 2 Stück *flächendeckend mit Laub oder Arabesken, z.B. Eichenlaub, Distellaub oder Ahornlaub, Grundenglisch-oder Blattarabesken	730 €
----------	---	-------

Schienenteile am Zielfernrohr

30ZGMS01	Schienenteile seitlich mit Kettenstich graviert und nitriert	170 €
30ZGMS02	Schienenteile seitlich z.B. mit Ahornlaub oder Eichenlaub graviert und nitriert	290 €

„Einst und Jetzt“



Keine Kompromisse:

Unsere Heym Express Repetierbüchse wird nach dem Rezept der legendären Mauser Magnum Büchse gefertigt. Das System wird sehr aufwendig aus dem vollen Stahlmaterial gefräst. Die Waffe besitzt eine Dreistellungsschlagbolzensicherung, seitlich schwenkbar, der Kammergriff wurde als zusätzliche dritte Verriegelungswarze ausgelegt. Der Schlossgang ist seidenweich und geräuschlos. Die Büchse schießt perfekt und funktioniert unter den widrigsten Umständen. In jeder Heym Express stecken viele Stunden Handarbeit und Passion für klassischen Waffenbau. Das strahlt eine Heym Express auch aus: die kompromisslos gute, altbewährte Qualität deutschen Büchsenmacherhandwerks.



HEYM EXPRESS - Repetierbüchse - Ausführungen

System Modell Express aus dem Vollen gefräßt

Ausführungen

Brutto



EXPRESS

Grundpreis

8.200 €



EXPRESS Kaliber .505 Gibbs

Grundpreis

18.500 €



LUXUS

Aufpreis

3.700 €



SUPER LUXUS

Aufpreis

6.300 €



PRÄSIDENT

Aufpreis

2.800 €



ROYAL

Aufpreis

6.800 €

EXPRESS

Grundausstattung - Modell EXPRESS



Ausstattung \ Modell	EXPRESS	EXPRESS Luxus	EXPRESS Super Luxus	EXPRESS Präsident	EXPRESS Royal	EXPRESS 505 Gibbs 500 Jeffery
System	Aus dem Vollen gefräst, nur in Rechtsausführung, Double-Square-Bridges mit 19 mm Prisma (0,75 inch.), Dreistellungsschlagbolzensicherung, seith. schwenkbar, Kammergriff als dritte Verriegelungswarze, klassische Birnenform					
System Oberfläche	matt brüniert	graviert nitriert	graviert nitriert	buntgehärtet	graviert nitriert	matt Brüniert
Abzugsrahmen mit Magazindeckel	matt brüniert	graviert nitriert	graviert nitriert	buntgehärtet	graviert nitriert	matt Brüniert
Abzug / Direktabzug	•	•	•	•	•	•
Lauflänge 61 cm, (24 inch)	•	•	•	•	•	•
Laufkontur English Styling	•	•	•	•	•	•
Oberfläche Lauf	matt brüniert	Hochglanz- brüniert	Hochglanz- brüniert	matt brüniert	Hochglanz- brüniert	Hochglanz Brüniert
Magazinkapazität	4	4	4	4	4	3
Ringkornsattel	•	•	•	•	•	•
Ringvisiersattel	•	•	•	•	•	•
Ringriemenbügel	•	•	•	•	•	•
Visierung: Express Visier mit einer Klappe 50/100, Perl Korn 2,5 mm (0,1 inch)	•	•	•	•	•	•
Schaft: Klassisch gerader Schaft Rücken, Hinterschaft Deutsche Backe, in „English Styling“, Fischhaut hand- geschnitten rundum, Ebenholz- abschluss am Vorderschaft, rote Gummikappe, Pistolengriffab- schluss mit Stahlkappchen	•	•	•	•	•	•
Schaftoberfläche: Superfinish in- klusive geschlossener Poren matt	•	•	•	•	•	•
Schaftform: Ebenholzabschluss am Vorderschaft	•	•	•	•	•	•
rote Gummikappe 25 mm (1 Zoll)	•	•	•	•	•	•
Gewicht: je nach Schaftholzdicke 4,2-4,4 kg (9,3-9,7 lbs)	•	•	•	•	•	5 kg
Gesamtlänge: 114 cm (45 inch)	•	•	•	•	•	•
Schaftholzklasse	5	5	5	5	5	5

• = Serienausstattung

EXPRESS



HEYM EXPRESS - Repetierbüchse - Ausstattungsmöglichkeiten

Art.Nr.	Kaliberauswahl			Brutto
	.375 H&H Mag.	4 Patronen im Magazin	Ø 17 mm	8.200 €
	.404 Jeffry	4 Patronen im Magazin	Ø 18 mm	8.200 €
	.416 Rigby	4 Patronen im Magazin	Ø 18 mm	8.200 €
	.458 Lott	3 Patronen im Magazin	Ø 22 mm	8.200 €
	.450 Rigby	4 Patronen im Magazin	Ø 19 mm	9.300 €
	.500 Jeffery	3 Patronen im Magazin	Ø 22 mm	13.700 €
	.505 Gibbs	3 Patronen im Magazin	Ø 22 mm	18.500 €

Eingeschossen wird in der Fabrik mit folgenden Laborierungen - Andere Laborierungen sind auf Anfrage möglich.

Art.Nr.	Kaliberauswahl	Europa	USA
	.375 H&H Mag.	RWS Uni Classic 19,5 g	Hornady DGX Bonded 300 gr.
	404 Jeffery	Norma Africa PH, Woodleigh TM 450 gr.	Hornady DGX Bonded 400 gr.
	.416 Rigby	Norma Africa PH, Woodleigh TM 450 gr.	Hornady DGX Bonded 400 gr.
	.458 Lott	Norma Africa PH, Woodleigh TM 550 gr.	Hornady DGX Bonded 500 gr.
	.450 Rigby	Norma Africa PH, Woodleigh TM 550 gr.	Norma Africa PH
	500 Jeffery	Norma Africa PH, Woodleigh TM 570 gr.	
	.505 Gibbs	Norma Africa PH, Woodleigh TM 600 gr.	

Laufoptionen		
30Z00-HB	Lauf und System hochglanzbrüniert	490 €
60Z040H	Ringkornsattel mit H&H Klappkorn Elfenbeinklappkorn Ø 4mm und Silberperlkorn Ø 2mm	600 €
ZGL050	Kaliberbezeichnung in Gold eingelegt, je Buchstabe	75 €
ZGL051	„HEYM“ in Gold auf Lauf eingelegt	300 €
ZL0012	Mündungsdurchmesser stärker (nach Wahl) inkl. passende Ringbeschlagteile	1.330 €
ZL0013	Lauflänge kürzer oder länger inklusive Anpassen des Ringkornsattels 58 cm - 66 cm	600 €

Visieroptionen		
T10-100	Klappkorn Flip - Up - Night - Sight	260 €
T10-049	Holland & Holland - Style - Klappkorn, Silberperlkorn Ø 2mm, mit umklappbaren Elfenbeinträger Ø 4 mm	650 €
ZV003-04	Sonderperlkorn (verschiedene Durchmesser und Farben)	80 €
ZV0011	Standvisier mit vertikalem Goldfaden eingelegt	140 €
ZV0012	Kimmenblatt mit vertikalem Goldfaden eingelegt	140 €
ZV0013	Standvisier mit Golddreieck eingelegt	160 €
ZV0014	Standvisier 50 YDS in Gold und Golddreieck, Klappe 100 YDS in Gold und Goldfaden	540 €

Systemoptionen		
30Z001	Abzug goldfarben	160 €
Z007	System und Kleinteile ohne Kammer, Bunteinsatz gehärtet	2.050 €
Z022	Scheibenverlängerung bis über die Nase befestigt (mit 2 Schrauben)	990 €
Z024	Langer Abzugsbügel bis zum Stahlkäppchen	910 €
Z025	bei Sicherung „F →“ in Gold eingelegt	155 €



Abbildung zeigt Schaftrohling „Super Exklusiv“ für Repetierbüchse

Schaftoptionen		Brutto
ZSG-007	Schaftholzklasse 7 Exklusives Luxusholz	1.900 €
ZSG-008	Super Exklusiv Wurzelholz (vom Kunden ausgesucht)	ab: 2.700 € bis: 6.900 €
ZS026	Hinterschaft kürzer als 36,0 cm	185 €
ZS025	Hinterschaft länger als 38,0 cm	530 €
26ZS013	Maßschaft, z.B. Sonderschränkung- Senkung - Grifflänge - Griffform (wird in Freihandschäftung hergestellt)	1.690 €
ZS072	Vorderschaftabschluss mit Horn	520 €
SK-SRP-01	Schaftkappe Silver-Recoil-Pad, rot oder schwarz fertig montiert ohne Spitze am Schaftücken eingepasst	295 €
SK-SRP-02	Schaftkappe Silver-Recoil-Pad, rot oder schwarz fertig montiert mit Spitze am Schaftücken eingepasst	460 €
ZS019	Schaftoberfläche Superfinish inklusive geschlossenen Poren matt	serienmäßig
ZS098	Aufpreis für Hochglanz bei Handpoliertem Superfinish mit geschlossenen Poren	490 €
ZS061	Schaftnagel hinter dem Pistolengriff eingelassen aus Silber	420 €
ZS062	Schaftnagel hinter dem Pistolengriff eingelassen aus Gold	1.030 €
ZGL023	Monogramm, 2 Buchstaben auf Schaftnagel gestochen	210 €
30ZS030	Riemenbügelfuß im Hinterschaft eingelassen mit 2 Schrauben befestigt	390 €
ZS042	Lederüberzug auf Gummikappe	310 €
ZS031	Abnehmbare Riemenbügel Recknagel (2 Stück)	70 €
ZS010	Rückstoßbremse BREAKO fertig im Hinterschaft montiert	255 €
ZS080-E	Fischhaut fein 1,0 mm an Vorder- und Hinterschaft, rundum Handgeschnitten	450 €
ZS081-E	Fischhaut sehr fein 0,8 mm an Vorder- und Hinterschaft, rundum Handgeschnitten	690 €
ZS082-E	Fischhaut schottisch, rundum Handgeschnitten	350 €
ZS085-E	Fischhaut mit einer Schleife durchbrochen, fein - 1,0 mm, rundum Handgeschnitten	650 €

Zielfernrohrmontagen		
EAW001	EAW Aufkippmontage komplett aus Stahl zweiteilig komplett montiert mit Spezialkleber, inklusive Schussbild	680 €
EAW002	EAW Schwenkmontage komplett aus Stahl zweiteilig komplett montiert mit Spezialkleber, inklusive Schussbild	920 €
ZTALLEY	Talley-Montage für Express Ø30mm Ringe, Höhe 15.24 mm (6") gleiche Oberfläche wie Express, komplett montiert mit Spezialkleber, inkl. Schussbild	495 €
	Aufpreise zusätzlich zum Montagepreis:	
EAW00N	Montageteile nitriert (inkl. Metallfeinbearbeitung)	300 €
EAW00BG	Montageteile bunteinsatzgehärtet (inkl. Metallfeinbearbeitung)	560 €



Ausführungen Modell 26 B Bockbüchse

Zweischloss-System mit Handspanner, Einabzug ohne Stecher. Lautloses Entspannen durch erneutes Nachvornedrücken des Spannschiebers. Automatisches Entspannen beim Öffnen des Verschlusses.



Abbildung zeigt Ausführung 26 B Grand Royal

Ausführungen

Brutto



26 B LUXUS I

3.950 €



26 B LUXUS II

3.950 €



26 B SUPER LUXUS II

5.700 €



26 B PRÄSIDENT

10.500 €



26 B GRAND ROYAL

25.900 €



Ausführungen Modell 26 BSV Bergstutzen

Kleiner Kugellauf mit Verstellung, Zweischloss-System mit Handspanner, Einabzug ohne Stecher.
Lautloses Entspannen durch erneutes Nachvornedrücken des Spannschiebers.
Automatisches Entspannen beim Öffnen des Verschlusses.



Mündungsverstellung
für kleinen Kugellauf



kleine Kugel verstellbar

Abb. zeigt 26 BSV Luxus I

Ausführungen

Brutto

	26 BSV LUXUS I	3.950 €
	26 BSV LUXUS II	3.950 €
	26 BSV SUPER LUXUS II	5.700 €
	26 BSV PRÄSIDENT	10.500 €
	26 BSV GRAND ROYAL	25.900 €



Ausführungen Modell 26 BBF Bockbüchsflinte

Zweischloss-System mit Handspanner, Einabzug mit Umstellknopf für Schrot- oder Kugellauf ohne Stecher.
Lautloses Entspannen durch erneutes Nachvornedrücken des Spannschiebers.
Automatisches Entspannen beim Öffnen des Verschlusses.



Abbildung zeigt Ausführung 26 BBF LUXUS II

Ausführungen

Brutto



26 BBF LUXUS I

3.450 €



26 BBF LUXUS II

3.450 €



26 B SUPER LUXUS II

5.200 €



26 BBF PRÄSIDENT

10.000 €



26 BBF GRAND ROYAL

25.400 €



Kaliberauswahl - Modell 26 B

HEYM Bockbüchse Modell 26 B		Kaliber	Dralllänge		Züge
			mm	Zoll	
	Randpatronen	.45-70 Gov.	508	20	6
		8x57 JRS	240	9	4
		9,3x74 R	360	14	6
		8,5x63 R	250	10	6
		7x57 R	220	9	4
		7x65 R	220	9	4
		.30 R Blaser	305	12	4
		.308 Marlin	305	12	4
		.30-30 Win.	305	12	4
	Randlose Patronen	*.30-06	255	10	4

ZE00-AK2	* Auszieherkralle (Modell 26 B) für randlose Patronen (Aufpreis)	240 €
----------	--	-------

Eingeschossen wird in der Fabrik über Zielfernrohr - auf 80 m - mit folgenden Laborierungen - Andere Laborierungen sind auf Anfrage möglich.

Bleihaltige Laborierung

Kaliber		Hersteller
ZE006	.45-70 Gov.	Federal Fusion 19,4 g
	8x57 JRS	Geco Plus 12,7 g
	9,3x74 R	Norma Vulkan 15,0 g
	7x57 R	Geco TM 10,7 g
	7x65 R	Geco Plus 11,0 g
	.30 R Blaser	RWS Uni-Classic 11,7 g
	.30-06	Norma Vulkan 11,7 g
	.308 Marlin Express	FTX 160 grain
	.30-30 Win.	FTX 160 grain

ZE001	* Einschießen mit anderen Laborierungen als Werksvorgabe Aufpreis	130 €
-------	---	-------

Unsere Einschießer empfehlen für bleifreie Munition folgende Laborierungen

Einschießen mit bleifreier Munition Aufpreis

ZE006	Bleifreie Munition	130 €
Kaliber		Hersteller
	8,5x63 R	SAX KJG-SR 9,0 g
	8x57 JRS	SAX KJG-SR 8,20 g, RWS Evo Green 9,0 g, Norma Eco Strike 10,4 g
	9,3x74 R	SAX KJG-SR 10,0g, RWS EVO Green 11,9g
	7x57 R	RWS Evo green 11,9 g, SAX KJG-SR 10,0 g
	7x65 R	SAX KJG-SR 6,75 g, Norma Eco Strike 9,1 g, RWS Evo Green 9,1 g
	.30 R Blaser	SAX KJG-SR 8,0g, RWS EVO Green 9,0g
	.30-06	RWS Evo green 8,8 g, Sax KJG-SR 8,0 g

Kaliberauswahl - Modell 26 BSV, 26 BBF



HEYM Bergstutzen Modell 26 BSV		Kaliber	Dralllänge		Züge
			mm	Zoll	
	oberer Lauf:	.22 Hornet	380	15	6
		*.222 Rem.	315	12	6
		.223 Rem.	290	12	6
		5,6x50 R. Mag.	315	12	6
		5,6x52 R	270	11	6
		6,5x57 R	200	8	4
	unterer Lauf:	*.30-06	255	10	4
		7x57 R	220	9	4
		7x65 R	220	9	4
		.30 R Blaser	305	12	4
		8x57 JRS	240	9	4
		8,5x63 R	250	10	6
		9,3x74 R	360	14	6
Z00AK1	* Auszieherkralle (Modell 26 BSV) für randlose Patronen je Lauf (Aufpreis)				120 €

Bleifreie Munition Unsere Einschießer empfehlen für bleifreie Munition folgende Laborierungen bei unseren Bergstutzen 26 BSV

	Kaliber	Hersteller
ZE001	.22 Hornet	SAX KJG-HS 2,4 g
	*.222 Rem.	SAX KJG-HS 3,0 g
	.223 Rem.	Lapua Naturalis 3,2 g
	5,6x50 R. Mag.	SAX KJG-HS 3,0 g
	5,6x52 R	SAX KJG-HS 3,0 g
	7x57 R	SAX KJG-SR 6,75 g, RWS Evo Green 8,2 g
	7x65 R	SAX KJG-SR 6,75 g, Norme Eco Stike 9,1 g, RWS Evo Green 8,2 g
	.30 R Blaser	SAX KJG-SR 8,0g, RWS EVO Green 9,0g
	8x57 JRS	SAX KJG-SR 8,20 g , RWS Evo Green 9,0 g, Norma Eco Stike 10,4 g
	8,5x63 R	SAX KJG-SR 9,0 g
	9,3x74 R	SAX KJG-SR 10,0g, RWS EVO Green 11,0g
	*.30-06	SAX KJG-SR 8,00 g, RWS Evo Green 8,8 g, Norma Eco Strike 9,7g



HEYM Bockbüchseflinte Modell 26 BBF		Kaliber	Dralllänge (mm)		Züge (Zoll)
	Schrotlauf:	20/76	Vollchoke geeignet für Stahlschrott		
	Kugellauf:	*.222 Rem.	315	12	6
		5,6x50 R Mag.	315	12	4
		5,6x52 R	270	11	6
		6,5x57 R	200	8	4
		7x57 R	220	9	4
		7x65 R	220	9	4
		8x57 JRS	240	9	4
		9,3x74 R	360	14	6
	weitere Kaliber auf Anfrage	*.30-06	255	10	4
Z00AK1	* Auszieherkralle (Modell 26 BBF) für randlose Patronen (Aufpreis)				120 €

Schussleistungsgarantie

Bei Waffen mit 2 Kugelläufen garantieren wir einen Streukreis von 6 cm. Einzellauf (pro Lauf), Streukreis 3cm bei 3 Schuss kalt geschossen.

Schießanleitung

Geschossen wird auf: 80 m bei 26 B; 100 m bei 26 BS und 26 BBF. Unsere Bockbüchse Modell 26 B, wird im Zeittakt von 6 bis 8 Sekunden geschossen. Bei unserem Bergstutzen Modell 26 BSV und Modell 26 BBF, müssen die Läufe immer kalt geschossen werden.



Grund - Ausstattung bei Modell 26

Ausstattung \ Modell	Bockbüchse Modell 26 B	Bergstutzen Modell 26 BSV	Bockbüchseflinte Modell 26 BBF
Schloss/System	Handspannung Zweischloss-System	Handspannung Zweischloss-System	Handspannung Zweischloss-System
Basküle	Leichtmetall Dural-Aluminium	Leichtmetall Dural-Aluminium	Leichtmetall Dural-Aluminium
Oberflächse/System	chemisch vernickelt	chemisch vernickelt	chemisch vernickelt
Laufbündel fest verlötet	brüniert	brüniert	brüniert
Laufhakenstück vorbereitet HEYM Multi-Schnellmontage	•	•	•
Voll-Choke	—	—	Vollchoke
offene Visierung HEYM Keiler- visierung mit Leuchteinlage	•	•	•
Gravur Luxus I oder Luxus II	•	•	•
Abzug	Einabzug	Abzug mit Umschaltung	Abzug mit Umschaltung
Bayerischer Schaft, Vorderschaft mit Tropfnase in Rechts und Links	•	•	•
Riemenbügel schnell abnehmbar	•	•	•
Schaftoberfläche	Ölschaft	Ölschaft	Ölschaft
Lauflänge	55 cm	58 cm	58 cm
Mündungsdurchmesser	bei den Kaliber .30 R Blaser, 9,3x62, 9,3x74 R (Ø 15 mm), andere Kaliber (Ø 13 mm)		
Waffengewicht (abhängig von Kaliber und Schaft), ca.	2,9 kg	3,1 kg	2,8 kg
Gesamtlänge	98 cm	101 cm	101 cm
Schaftholzklasse	3	3	3

- Serienausstattung — nicht möglich

Jagdgravur direkt im System eingearbeitet,



Gravur Luxus I

Links: Hirsch mit Tier, Rechts: Zwei Stück Schwarzwild Umrandung mit Blattornament



Gravur Luxus II

Links: Rehbock, Rechts: Keiler, Umrandung mit Dreiblattformament nicht flächendeckend

Ausstattungsmöglichkeiten für Modell 26 - SCHAFTOPTIONEN

Schaftoptionen - Schaftholzklassen

Preis beinhaltet Holzklasse		3	3	3	4	7
Klasse	Modell	Luxus I	Luxus II	Super Luxus	Präsident	Grand Royal
Klasse 3	Nussbaumholz	•	•	•	—	—
Klasse 4	Maserholz				•	—
Art. Nr.						
26ZS001	Brutto:	480 €	480 €	480 €		
Ab Schaftholzklasse 5 sind die Schäfte nur als Schaftkanteln erhältlich. Sie werden in der jeweiligen Schaftform in Einzelanfertigung hergestellt, da die Klassen 5 bis 10 nicht als fertige Schäfte vorrätig gehalten werden können. Die Mehrkosten für die Einzelanfertigung ab Klasse 5 sind im Preis enthalten.						
Klasse 5	Halbluxusholz					—
Art. Nr.						
26ZS002	Brutto:	1.100 €	1.100 €	1.100 €	620 €	
Klasse 6	Luxusholz					—
Art. Nr.						
26ZS003	Brutto:	1.600 €	1.600 €	1.600 €	1.120 €	
Klasse 7	Exklusives Luxusholz					•
Art. Nr.						
26ZS004	Brutto:	2.100 €	2.100 €	2.100 €	1.620 €	
Klasse 8	Halbwurzelholz					
Art. Nr.						
26ZS005	Brutto:	2.800 €	2.800 €	2.800 €	2.340 €	720 €
Klasse 9	Exklusives Wurzelholz					
Art. Nr.						
26ZS006	Brutto:	4.300 €	4.300 €	4.300 €	3.820 €	2.200 €
Klasse 10	Super Exklusives Wurzelholz					
Art. Nr.						
26ZS007	Brutto:	5.600 €	5.600 €	5.600 €	5.120 €	3.500 €

• Serienausstattung — nicht möglich



Klasse 5 „Halbluxusholz“



Abbildung zeigt Schaftkanten Vorder- und Hinterschaft

Ausstattungsmöglichkeiten für Modell 26

Einfach zu Bedienen

Die neue HEYM-Multi-Schnellmontage, bei der selbst mehrere Zielfernrohre ohne Nacharbeit verwendet werden können



Art. Nr.	HEYM - Multi - Schnellmontage	Brutto
ZMJ001	HEYM Multi-Schnellmontage verriegelt direkt im Hakenstück inkl. Montieren und Einschießen zweier Kugelläufe	570 €
26ZME	Montieren und Einschießen bei gestellter Montage	190 €

HEYM - Multi - Schnellmontage		
MJ3000	* für Mittelrohr 30 mm	390 €
MJ2600	* für Mittelrohr 26 mm	390 €
MJ1500	* für Swarovski SR-Schiene	390 €
MJ4500	* für Zeiss VM-Schiene	390 €
MJ2100	* für Schmidt & Bender Convex-Schiene	390 €
MJ7000	* für Prismenschiene 70°	390 €
MJ5000	* für Weaver-Schiene	390 €
MJDS	* für Noblex Sight	390 €
MJAM	* für Aimpoint Micro	390 €

Modelle 26



Für Ringmontage



Für Schienenmontage



Für Leuchtpunktvisier

Ausstattungsmöglichkeiten für Modell 26 - Schaftoptionen

Laufoptionen		Brutto
26ZL002	Lauflänge länger - bis 65 cm möglich	580 €
WL26-...	Ausstauschlauf (Wechsellauf) inkl. separatem Holzvorderschaft/nur bei Mod. 26 B	2.100 €
ZS031	Abnehmbare Riemenbügel aus dem vollen gefräßt (2 Stück)	70 €


Systemoptionen		
30Z001	Abzug goldfarben	160 €
Z008	alle Kleinteile wie Abzugsbügel, Spannschieber, Verschlusshebel und Schnapperklappe in stahlgrau	240 €

Art. Nr.	Schaftoptionen	
HS26L-01	Linksschaft	210 €
ZS025	Hinterschaft länger als Standardschaftlänge 365 mm bis max. 400 mm inkl. einer HEYM Gummikappe	520 €
ZS022	Doppelfalz bei Bayerischer Backe	290 €
ZS023	3-fach-Falz bei Bayerischer Backe (nur in Verbindung mit Handschäftung möglich)	430 €
ZS050	Träne an den Seitenbacken (nur in Verbindung mit Handschäftung möglich)	470 €
ZS051	Krawatte hinter dem Pistolengriff (nur in Verbindung mit Handschäftung möglich)	530 €
ZS030	Riemenbügelfuß im Hinterschaft eingelassen mit 2 Schrauben befestigt (nicht möglich bei Schaftmagazin)	390 €
ZS010	Rückstoßbremse BREAKO fertig im Hinterschaft montiert	255 €

Schaftfinish		
ZS019	handpoliertes Superfinish seidenmatt, inkl. geschlossenen Poren	950 €
ZS020	handpoliertes Superfinish hochglänzend, inkl. geschlossenen Poren	1.130 €

Dezima Jagdschaft Holzklasse 3 - Der innovative HEYM - Dezima - Jagdschaft für die kleine Hand.

Dezima-Schaft „Bayerisch“ Der hochgezogene Schafrücken idealisiert den Kontakt zwischen Wange und Waffe. Beim neuen Dezima-Schaft geschieht die schnelle Zielerfassung quasi intuitiv. Durch den reduzierten Abstand vom „Abzug zum Pistolengriff erfassen selbst schlanke Hände von Jägerinnen und Jägern den Abzug optimal. Griff länge: 80 mm Schaftlänge: 340 mm, bis 360 mm je nach Körpergröße frei wählbar Pistolengriffabschluss mit HEYM Käppchen, hier ist es möglich persönliche Initialien oder Tierstücke einzulegen.

26--D-B	Dezima- Schaft „Bayerisch“	600 €
 <p>Abb. zeigt Dezima-Schaft Bayerisch</p>		



Ausstattungsmöglichkeiten für Modell 26 - Schaftoptionen

Hinterschaftabschlüsse		Brutto
ZS040	Gummikappe „HEYM Old-English“ schwarz, fertig angebracht	170 €
ZS040-1	Rote Gummikappe 25 mm	195 €
ZS042	Lederüberzug auf Gummikappe, Aufpreis	310 €

Vorderschaftabschluss		
ZS071	Biberschwanz Vorderschaft	495 €

Pistolengriffabschlüsse		
ZS090	Stahlkäppchen mit Umlaufkehle befestigt mit zwei Schrauben	275 €
ZS092	Skelettgriffkäppchen mit Holzeinlage, einschließlich Einbau	480 €
ZS091	Pistolengriffkäppchenmagazin für z.B. Ersatzkorn oder Ersatzschlagbolzen (ohne Gravur, inkl. Einbau)	690 €
ZS097	Pistolengriff erhöht mit (Horn - oder Rosenholzabschluss und ausgearbeitet als Kaisergriff	440 €

Einlagen für HEYM Pistolengriffkäppchen		
30ZS020	Stahlkäppchen „flach“ eingelegt im HEYM Pistolengriffkäppchen (ohne Gravur)	120 €
30ZS021H	Silberkäppchen mit Hirschhaupt	205 €
30ZS021K	Silberkäppchen mit Keilerhaupt	205 €
30ZS021R	Silberkäppchen mit Rehbockhaupt	205 €
30ZS021W	Silberkäppchen mit Widderhaupt	205 €
ZGL024	Silberkäppchen mit Ornament, Blatarabesken und 2 Initialen graviert	255 €
ZGL025	Silberkäppchen mit Ornament, Englisharabesken und 2 Initialen graviert	255 €

Schaftmagazine		
ZGL040S	Schaftmagazin aus Stahl für 4 Patronen mit Klappdeckel fertig eingebaut * Standard-Ausführung (mit Kettenrandstichgravur)	645 €
ZGL040L	* de Luxe-Ausführung (Grundenglischarabesken als Ornament graviert)	860 €
ZGL040...	* flächendeckend Gravur (Englischarabesken, Distellaub, Eichenlaub..)	1.230 €
ZGL040T	* Randstichgravur mit 1 Tierhaupt	1.330 €

Schaftnägel		
Schaftnagel hinter dem Pistolengriff eingelassen		
ZS061	*aus Silber	420 €
ZS062	*aus Gold	1.030 €
ZGL023	Monogramm, 2 Buchstaben auf Schaftnagel gestochen, Aufpreis	210 €



Läufe - kaltgehämmerte Präzision

Als einer der wenigen Waffenhersteller fertigt HEYM seit über 150 Jahren alle Läufe selber, getreu dem Motto:

„Präzision aus eigener Hand“

Aus Spezial-Gewehrlaufstahl und alternativ auch aus rostfreiem Stahl!

„Zuverlässigkeit und Schussleistung sind bei HEYM kein Zufall“



Lieferbar sind unter anderem folgende Ausführungen:			
	Laufrohlinge Kugel- und Schrotkaliber		
	Repetierbüchsenläufe Modell 98 in Birnenform fertig gedreht		
	Repetierbüchsenläufe Modell 98 in Stufenform fertig gedreht		
	Kugel- und Schrotläufe für Kipplaufwaffen nach unseren Formen oder speziell nach Sonderkonturen fertig gedreht		
	Repetierbüchsenläufe Achtkant		
	Blockbüchsenläufe		
	Einsteckläufe		

Bitte besuchen Sie uns auch auf unserer Internetseite
www.heymlaue.de

Läufe - Rohlinge

Laufrohlinge aus Spezial-Laufstahl 51 Cr V 4 (1.8159)

Ø 26 mm (Form 4)

Ø 30 mm (Form 2)

Ø 34 mm (Form 1)

Ø 34 mm (Form 1) Kaliber .577 N.E. und .600 N.E.



Laufrohlinge aus Rostfreiem Edelstahl X 39 Cr Mo 17

Ø 26 mm (Form 5)

Ø 30 mm (Form 3)

	Abmessungen				
Form Nr.	Durchmesser Ø		Länge L		Material
1	34 mm	1.338 inch	700 mm	27,55 inch	51 Cr V 4 (1.8159)
2	30 mm	1.181 inch	700 mm	27,55 inch	51 Cr V 4 (1.8159)
3	30 mm	1.181 inch	700 mm	27,55 inch	X 39 Cr Mo 17 (1.4122)
4	26 mm	1.023 inch	700 mm	27,55 inch	51 Cr V 4 (1.8159)
5	26 mm	1.023 inch	700 mm	27,55 inch	X 39 Cr Mo 17 (1.4122)

Kaliber	Form					Drill
.22 Hornet	1	2	3	4	5	380
.22 Win. Mag.	1	2	3	4	5	355
.222 Rem. (Mag.)	1	2	3	4	5	315
.223 Rem.	1	2	3	4	5	290
.22-250 Rem.	1	2	3	4	5	355
.243 Win.	1	2	3	4	5	250
.25-06 Rem.	1	2	3	4	5	250
.257 Weath. Mag.	1	2	3	4	5	250
.270 Win.	1	2	3	4	5	254
.270 Weath. Mag.	1	2	3	4	5	254
.270 WSM	1	2	3	4	5	254
.308 Win.	1	2	3	4	5	305
.30 R Blaser	1	2	3	4	5	305
.30-06	1	2	3	4	5	254
.30-06 Al	1	2	3	4	5	254
.300 Rem. Ul. M.	1	2	3	4	5	254
.300 Weath. Mag.	1	2	3	4	5	254
.300 Win. Mag.	1	2	3	4	5	254
.300 WSM	1	2	3	4	5	254
.300 ACC Black	1	2	3	4	5	203
.338 Win. Mag.	1	2	3	4	5	250
.338 Lap. Mag.	1	2	3	4	5	250
.375 Fl. Mag.	1	2	3	4	5	406
.375 H&H Mag.	1	2	3	4	5	300
.375 Ruger	1	2	3	4	5	300
.375 Rem. Ultra Mag.	1	2	3	4	5	300
.378 Weath. Mag.	1	2	3	4	5	300
.404 Riml. N.E.	1	2	3	4	5	420
.416 Rigby	1	2	3	4	5	420
.416 Rem. Mag.	1	2	3	4	5	420
.416 Weath. Mag.	1	2	3	4	5	420
.500/.416 N.E. 3" ¼	1	2	3	4	5	420
.450/.400 N.E. 3"	1	2	3	4	5	381
.458 Win. Mag.	1	2	3	4	5	355
.450 N.E. 3" ¼	1	2	3	4	5	355
.450 Rigby	1	2	3	4	5	355
.458 Lott	1	2	3	4	5	355
.460 Weath. Mag.	1	2	3	4	5	355
.470 N.E.	1	2	3	4	5	505
.500 N.E. 3"	1	2	3	4	5	380
.500 N.E. 3" ¼	1	2	3	4	5	380
.500 Jeffery	1	2	3	4	5	380
.577 N.E. 3"	1	2	3	4	5	760
.600 N.E.	1	2	3	4	5	760

Kaliber	Form					Drill
5,6 x 57 (R)	1	2	3	4	5	250
5,6 x 52 R	1	2	3	4	5	270
5,6 x 50 R Mag.	1	2	3	4	5	315
6 x 62 Freres	1	2	3	4	5	250
6 x 70 R	1	2	3	4	5	250
6 mm B.R. Norma	1	2	3	4	5	200
6,5 x 57 (R)	1	2	3	4	5	200
6,5 x 63 Mes. Mag.	1	2	3	4	5	200
6,5 x 65 (R) RWS	1	2	3	4	5	200
6,5 x 64 Brenneke	1	2	3	4	5	250
6,5 x 68 (R)	1	2	3	4	5	250
6,5 x 55 SM	1	2	3	4	5	220
6,5 Creedmoor	1	2	3	4	5	203
7 x 57 (R)	1	2	3	4	5	220
7 x 64	1	2	3	4	5	220
7 x 65 R	1	2	3	4	5	220
7 mm Rem. Mag.	1	2	3	4	5	240
7 mm STW	1	2	3	4	5	240
7,62 x 39	1	2	3	4	5	240
8 x 57 IS (IRS)	1	2	3	4	5	240
8 x 60 S	1	2	3	4	5	240
8 x 64 S	1	2	3	4	5	240
8 x 68 S	1	2	3	4	5	240
8 x 75 S (RS)	1	2	3	4	5	240
8,5 x 63 (R)	1	2	3	4	5	250
9 mm Luger (Para)	1	2	3	4	5	250
9,3 x 62	1	2	3	4	5	360
9,3 x 64	1	2	3	4	5	360
9,3 x 64 Brenneke	1	2	3	4	5	360
9,3 x 74 R	1	2	3	4	5	360
9,5 x 66 SE v.H.	1	2	3	4	5	300
10,3 x 60 R	1	2	3	4	5	450

• Standard

Kaliber mit entsprechender Kennzeichnung haben wir für Sie jederzeit in gewisser Menge vorrätig

o Optional

Kaliber mit entsprechender Kennzeichnung fertigen wir für Sie jederzeit auf Bestellung.

- nicht möglich

Kaliber mit entsprechender Kennzeichnung sind zur Zeit oder aus technischen Gründen nicht verfügbar

Gerne fertigen wir Ihnen auch spezielle Laufrohlinge nach Ihren Vorgaben und unseren Möglichkeiten mit unseren hauseigenen Hämmerdorne oder auch gerne nach Ihrem speziellen Profil an.

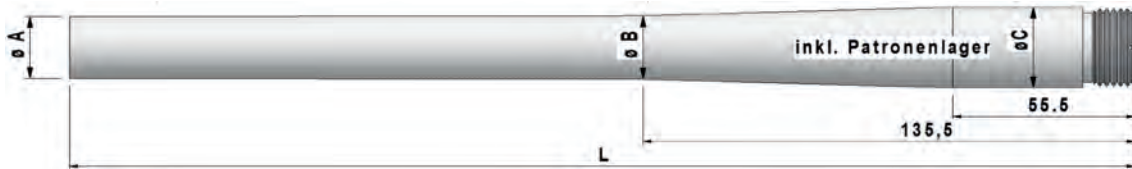
Preis und Lieferzeit auf Anfrage



Läufe - Formgedreht

Weißfertige Büchsenläufe Birnenform Modell 98 / HEYM SR20

1 Stück	aus Spezial-Laufstahl 51 Cr V 4 (1.8159)	Standardformen •	
1 Stück	aus Spezial-Laufstahl 51 Cr V 4 (1.8159), andere Kaliber entsprechend unserer Liste Rohlinge	Optional °	
1 Stück	aus Rostfreiem Edelstahl X 39 Cr Mo 17 (1.4122)		



Form	Abmessung							
Nr.:	Durchmesser A		Durchmesser B		Durchmesser C		Länge L	
	mm	inch	mm	inch	mm	inch	mm	inch
10	15	.59	18	.71	29,3	1.15	600	23.6
11	15	.59	18	.71	29,3	1.15	650	25.6
12	17	.67	18	.71	29,3	1.15	650	25.6
13	18	.71	19,5	.77	29,3	1.15	680	26.8
14	18,3	.72	21,4	.84	30	1.18	610	24
15	23	.91	27,3	1.07	30	1.18	610	24
16	20	.79	23	.91	29,3	1.15	600	23.6
17	20	.79	23	.91	29,3	1.15	650	25.6
18	27	1.06	32,9	1.3	34	1.34	610	24

Kaliberauswahl entsprechend unserer Liste Rohlinge

Standardformen

Kaliber	10	11	12	13	14	15	16	17	18
.308 Win.	•	°	°	°	°	°	°	°	-
.30-06	•	°	°	°	°	°	°	°	-
8x57 IS	•	°	°	°	°	°	°	°	-
9,3x62	°	°	•	°	°	°	°	°	-

Kugel- und Schrotläufe weißfertig für kombinierte Waffen

ohne Patronenlager, Läufe aufgelegt oder zum Einschieben in das Hakenstück Kaliberauswahl entsprechend unserer Liste Rohlinge			
1 Stück	aus Spezial-Laufstahl 51 Cr V 4, nach vorhandenen Laufkonturen		
1 Stück	aus Spezial-Laufstahl 51 Cr V 4, auf Wunsch mit abweichenden Maßen gefertigt		

Sonderläufe nach Kundenwunsch

1 Stück	ohne Patronenlager; Kaliber nach Rücksprache		
---------	--	--	--



Messläufe Rohlinge Ø 30 mm		
1 Stück	Kaliber nach Rücksprache	

Sonderarbeiten		
Patronenlager schneiden		
Gewinde M98/M96 schneiden		
Lauf kürzen inkl. neuer Mündung		
Mündung nacharbeiten		
Lauf Kolben nach Zeitaufwand		
Lauf vermessen		
Mündungsgewinde mit Schutzhülse		

Serviceleistungen

Art. Nr.	HEYM - Service	Brutto
	Lassen Sie Ihr Gewehr in unserem Hause auf Herz und Nieren prüfen.	
SERVICE-HEYM	Folgende Arbeiten sind im Service enthalten:	290 €
	<ul style="list-style-type: none"> - komplett zerlegen und säubern - Abzugseinheit überprüfen und gegebenenfalls neu einstellen - Zielfernrohrmontage überprüfen, Funktionsschuss, Service-Zertifikat Organisation: Abholung Ihrer Waffe, HEYM Koffer, Rückversand mit Terminzustellung. Sollten sich beim Service erforderliche Reparaturarbeiten finden, erhalten Sie vor Durchführung der Arbeiten selbstverständlich einen Kostenvoranschlag. zuzüglich: Abholung einer Waffe beim Kunden (bis 2.500,-€ versichert) Lieferung mit Paketservice Waffe (Sperrgut) Terminzustellung mit Zeitfenster	50 € 50 €
System		
REP045	Nachträglicher Einbau Rückstecher (Kombiabzug)	180 €
REP046	Nachträglicher Einbau Feinabzug anbringen inkl. Sicherung (Schlösschen)	245 €

Lauf		
REP21-001	Mündungsgewinde nachträglich anbringen inkl. Schutzhülse M14x1; M15x1 * mit oder ohne Visierung, Achtung, die Haltestifte für Korn und Visiersattel werden mit Schweißpunkt angebracht, deshalb sind sie sichtbar nach dem Brünieren.	435 €
REP043	Visierbolzen rückstandsfrei entfernen: Die Haltestifte für Korn und Visier werden mit Schweißpunkte angebracht welche nach dem Brünieren sichtbar sind. Der Lauf wird komplett überschleift und neu brüniert um die Visierbolzen rückstandsfrei (ohne helle Punkte) zu entfernen.	125 €
REP047	HEYM Visiererhöhung für Schalldämpfer bis Ø 50 mm Schalldämpfer und Visierung was Sie wissen sollten (siehe Seite 11)	130 €
REP066	Nachträgliches Anbringen eines Ringkornsattels abnehmbar nur in Verbindung mit Mündungsgewinde M14x1, M15x1, inkl. Schutzhülse (nur mit gerändelter Buchse) Ideal zum Anbringen eines Schalldämpfers, so können Sie Ihre offene Visierung beibehalten.	670 €
REP048	Lauf nachträglich kürzen (System neu brünieren; wieder anbringen der Visierung oder entfernen)	390 €
REP049	Einbau eines neuen Laufes bei Normalkaliber Lauf Ø 15mm inkl. Staatl. Beschuss und Brünierung	690 €
REP064	Einbau eines neuen Laufes bei Großkaliber Lauf Ø 15 mm inkl. Staatl. Beschuss und Brünierung	790 €
REP065	Laufkontur „Heavy Line“ - Lauf, Mündungs. Ø ca. 18 mm je nach Lauflänge inkl. Staatl. Beschuss und Brünierung	335 €
	Sonderlauf nach Kundenwunsch bei Laufwechsel auf Anfrage	
	Montagesockel nach Laufreparatur wieder anbringen neu verkleben, verschrauben und Einschießen	150 €

Einschießen		
REP050	Repetierbüchse umschießen auf bleifreie Munition* ohne Munitionsverbrauch * inkl. Schlussbild	155 €
REP051	Munitionsverbrauch, eine Schachtel Munition (Preis nach Hersteller)	...,- €
REP052	Bockbüchse Modell 26 nachträglich neu garnieren (zusammenschießen) - Einschießen zweier Kugelläufe bei Mod 26 B *ohne Munitionsverbrauch * inkl. Schlussbild - Laufbündel versäubern polieren und neu brünieren - Laufbündel nach dem Brünieren Hackenstück weißmachen und zusammensetzen	480 €

Serviceleistungen

Oberflächenbehandlung		Brutto
REP30-160C-O	Cerakote Oberfläche für alle Ausführungen, Lauf, Hülse Schlösschen, Abzugsrahmen, Einsteckmagazin und Kammerstengel	580 €
30Z0012-M	Lauf, Hülse und Schlösschen Matt	120 €

Schaft nachträglich anbringen (Schäfte lose)		
REP067	Unique -T , Nussbaumschaft Holzklasse 3	835 €
R30-T-HRS	HRS-T Sportline	935 €
R30-M-HRS	HRS-Mix Sportline	835 €
R30-T-Hunter	HRS-T Hunter	935 €
R30-M-Hunter	HRS-Mix Hunter	835 €
REP068	Unique - Mix, brauner Schichtholzschafft	735 €
REP30-150AP	Allround Plus	470 €
ZS024	Super Classic Schaft	2.680 €
REP054	Dezima Schaft Bayerische Backe	660 €
REP2130-D-BV	Dezima-Schaft „„Bayerisch Plus““ mit verstellbarem Schaftrücken	975 €
REP053	Dezima Schaft Allround	560 €
REP2130-D-AV	Dezima-Schaft „Allround Plus“ mit verstellbarem Schaftrücken	875 €
REP21-30-PSE	PSE E-Lite Schaft Green Black	960 €
REPFBTCARBON	FBT Revolution 2 „Heym“ Carbonschaft	1.910 €
REP058	Allround Schaft	415 €
REP059	Schaft Bayerisch	575 €
REP060	Schaft Classsic	575 €
REP061	Schaft ausbetten im Bereich System-Widerlager, ist notwendig für Lage des Systems und der Schussleistung	65 €
REP062	Laufbett für Heavy Line ausarbeiten	69 €

Visierung		
	Schnelle Zielerfassung	
REP116	HEYM Keilervisierung mit Kornsattel und Visiersattel anbringen. HEYM Keilervisierung, Dachkimme mit Leuchteinlage und Leuchtkorn ergeben immer ein kontrastreiches Zielbild auf dem Wildkörper.	285 €
REP063	HEYM Keilervisierung, Dachkimme mit Leuchteinlage und Leuchtkorn (bei vorhandenen Visiersattel)	95 €



Diverses / Waffenversand, Koffer

Waffenversand		Brutto
N75-013	Kunststoffkoffer mit Karton, dunkelblau mit HEYM-Logo	54 €
	Lieferung mit Paketservice (Zubehör)	10 €
	Lieferung mit Paketservice (Waffe) Sperrgut versichert bis 500 €	39 €
	Lieferung mit Paketservice Waffe (Sperrgut) Terminzustellung mit Zeitfenster, versichert bis 500 €, 8:00-12:00 Uhr oder 12:00-16:00 Uhr	50 €
FRACHT00G	Lieferung Munition - Gefahrgut bis 2 kg	55 €
FRACHT00G1	Lieferung Munition - Gefahrgut bis 5 kg	65 €
	Abholung einer Waffe beim Kunden (bis 2.500,- € versichert)	50 €
	Zusätzliche Versicherung der Waffen	
	bis 5.000 €	59 €
	bis 10.000 €	61 €
	bis 15.000 €	66 €
	bis 20.000 €	76 €

AGB / Gewährleistung

Unsere Allgemeinen Geschäftsbedingungen
inkl. Gewährleistungs- / Garantieberingungen)
finden Sie unter: <https://hey-m-fabrik.de>



Anmerkungen

Für zurückgesandte Ersatz- / Kleinteile deren Auslieferung länger als 2 Monate zurückliegt.
Bzw. solche die Bearbeitungsspuren aufweisen, ist eine Rücknahme nicht möglich.

Hinweis: Abbildungen in der Preisliste können abweichen.

Die HEYM AG behält sich technische Änderungen der Waffenausführungen vor.

Für Druckfehler übernehmen wir keine Haftung.



Wir sind weltweit einer der ganz wenigen Betriebe des klassischen Waffenbaus mit einer entsprechend großen Vielfalt an Modellvarianten. Wir bitten daher um Ihr Verständnis, dass wir nicht alle Modelle und Optionen in unseren Katalogen und im Onlineshop anbieten können.

Sollten Sie ein Modell oder eine Variante vermissen, dann fragen Sie bitte direkt bei uns nach. In vielen Fällen können wir Ihr Wunschgewehr exklusiv bauen, selbst Drillinge, Bockdrillinge, Vierlinge und unsere berühmten Doppelbüchsen (zu sehen in unserem HEYM online Shop unter Meisterwerke Seitenschlosse).

Am besten lässt sich alles bei einem Besuch in unserer Manufaktur besprechen. Machen Sie einige Tage in unserer sehr reizvollen Gegend Urlaub, dann schlagen Sie zwei Fliegen mit einer Klappe. Bitte machen Sie regen Gebrauch von unserem Reparatur - und Wartungsservice, sollten Sie zum Beispiel auf eine andere Munition (bleifrei ?) wechseln oder ein älteres Heym-Gewehr erben.



Abb. zeigt 89 B Light Bunteinsatz gehärtet



Abb. zeigt 88 B/SS Gravur Flachgestochen



Abb. zeigt 37 Gravur Englisch Arabesken

Notizen

This image shows a single sheet of white paper with horizontal ruling lines. The lines are evenly spaced and run across the width of the page. There are no margins, text, or other markings on the paper.

ADRESSE

Heym AG

Am Aschenbach 2

98630 Römhild OT Gleichamberg

Telefon: +49 3 68 75 / 6 33 00

Vorstand: Thomas Wolkmann

Telefax: +49 3 68 75 / 6 32 22

Aufsichtsrat: Manfred Eisenbrand



info@hey-m-ag.de



www.hey-m-fabrik.de



facebook.com/hey-m.ag

Empfohlene Verkaufspreisliste 2021

Gültig ab 01.01.2021 Bruttopreise in EUR, inkl. 19% Mehrwertsteuer.

Alle Preise verstehen sich ab Werk, zuzüglich Verpackung, Versicherung und Fracht.

Modell-, Preis- und technische Änderungen bleiben uns vorbehalten.

Es gelten unsere "Allgemeinen Verkaufs- und Lieferbedingungen".

© Alle Rechte vorbehalten.





ÜBERREICHT DURCH
IHREN HERZBLUTHÄNDLER

