

DOPPELBÜCHSEN



Seitenschloss-Doppelbüchsen 88B

Doppelbüchsen-Boxlock 89B

„Professional Hunter“ Doppelbüchsen 88 P.H. / 89 P.H.

„Allround“ Doppelbüchsen 88B / 89B

KOMBINIERTE SEITENSCHLOSSWAFFEN



Seitenschloss-Drillinge 37



Seitenschloss-Doppelbüchsdrilling 37 B



Seitenschloss-Doppelbüchsdrilling 37 BS

Mit unterschiedlichen Kugelkalibern



Seitenschloss-Kugeldrilling 37 BK



Seitenschloss-Vierling 37 V



Seitenschloss-Bockdrilling 35

SEITENSCHLOSS-DOPPELFLINTE 88F12



PREISLISTE 2020





Inhaltsverzeichnis



Doppelbüchsen 88B/SS

4	Ausführungen
5	Wechseläufe
6	Grundausrüstung
7	Lauf- und Systemoptionen
8	Schaftoptionen
9	Gestaltungsmöglichkeiten
10-11	Gravuren
12	Meisterwerke
13	Zielfernrohrmontagen



Doppelbüchsen 89B Boxlock

14	Ausführungen
15	Grundausrüstung
16	Kaliberauswahl
17	Wechseläufe
18	Lauf und Systemoptionen
19	Schaftoptionen
20	Gestaltungsmöglichkeiten
21-22	Boxlock Gravuren
23	Meisterwerke
24	Zielfernrohrmontagen



Doppelbüchse 88 P.H. „Professional Hunter“

25	Kaliberauswahl, Ausstattung, System
----	-------------------------------------



Doppelbüchse 88B P.H. Gross Box

25	Kaliberauswahl, Ausstattung, System
----	-------------------------------------



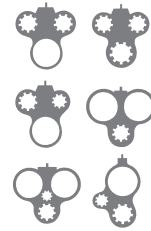
Doppelbüchse 88B Allround

26	Kaliberauswahl, System
27	Alleinstellungsmerkmale



Doppelbüchse 89B Allround

28	Kaliberauswahl, System
29	Alleinstellungsmerkmale



Kombinierte Seitenschlosswaffen

- Seitenschloss-Drillinge 37
- Seitenschloss-Doppelbüchsen-Drilling 37 B
- Seitenschloss-Doppelbüchsen-Drilling 37 BS
- Seitenschloss-Vierling 37 V
- Seitenschloss-Bockdrilling 35

30	Modelle
31	Grundausrüstung
32	Kaliberauswahl
33	Seitenschlossvariationen
34	Lauf- und Systemoptionen
35	Ausstattungsmerkmale
36-37	Schaftoptionen
38-39	Gravuren
40-41	Meisterwerke
42	Zielfernrohrmontagen



Seitenschloss-Doppelflinte 88F12

43	Ausführungen
44	Grundausrüstung
45	Ausstattungsvariationen
46	Schaftoptionen
47	Serviceleistungen
48	Waffenversand und Zubehör
49-50	Notizen
51	Impressum



Seitenschloss:
Niedriger Schlossaufbau,
dadurch schnelle Zündung,
bruchsichere Spiralfedern



**Starke doppelte
Laufhakenverriegelung
mit Greenerverschluss**



**Auswerfereinrichtung
„Ejektoren“ nach Holland &
Holland-Art jedoch mit
bruchsicheren Spiralfedern
und ohne empfindliche
Spannhebelraste**



Seitenschloss-Doppelbüchsen 88B/SS

Ausführungen

Doppelbüchse 88B/SS



Doppelbüchse 88B SAFARI SS



Doppelbüchse 88B JUMBO



Seitenschloss-Doppelbüchsen 88B/SS, 88B/SS Safari, 88B/SS Jumbo



Art.Nr.	Doppelbüchse 88B/SS Seitenschloss	Brutto
	Kaliberauswahl	
88B-...SS	Randpatronen: .30 R Blaser; 7x65 R; 8x57 IRS; 8x75 RS; 9,3x74 R	18.720 €
88B-...SS	Randlose Patronen: .30-06, .375 H&H Mag. (mit Auszieherkralle)	19.120 €

Doppelbüchse 88/SS Safari-Seitenschloss		
	Kaliberauswahl	
88BGSS-...	Randpatronen: .450/400 N.E.; .450 N.E. 31/4"; .470 N.E. .500/416 N.E.; .500 N.E. 3"	20.720 €
88BGSS-...	Randlose Patronen: .300 Win.Mag.; .375 H&H Mag.; .416 Rigby (mit Auszieherkralle)	21.120 €

HEYM Doppelbüchse 88B Jumbo-Seitenschloss		
	Kaliberauswahl	
88BGSS-...	Randpatronen: Kal. .500 N.E. 3"; .577 N.E. 3" .600 N.E.	42.000 €

HEYM Wechselläufe für Modelle 88B/Seitenschloss		
	Alle Wechsellaufpaare bei Doppelbüchsen werden mit einem Vorderschaft und Ejektoren ausgeliefert.	
WLZ-001	Nachträglicher Einbau eines Wechsellaufs* (Auszieherkralle notwendig)	440 €
WL88B-...	Doppelbüchsen-Wechsellauf 88B/SS	5.058 €
WL88BS-...	Doppelbüchs-Bergstutzen-Wechsellauf 88B/SS	5.801 €
	linker Lauf: .22 Hornet; .222 Rem.*; .222 Rem.Mag.*; 5,6x50 R Mag.; 5,6x52 R	
	Rechter Lauf: .308 Win.*; .30-06*; .30 R Blaser; 7x57R, 7x65 R; 8x57 IRS; 8x75 RS;	
	9,3x74 R; .375 H&H Mag.*; .375 Fl.Mag.N.E.	
Z00AK1	(Auszieherkralle notwendig*) je Lauf	200 €

Wechselläufe für Doppelbüchse 88B/SS Safari-Seitenschloss		
WL88BG-...	Doppelbüchsen-Wechsellauf 88B Safari-Seitenschloss	6.694 €
	Expressvisier mit einer Klappe	
	Kaliberauswahl: .375 H&H Mag.*; .375 Fl.Mag.N.E.; .458 Win.Mag.*; .470 N.E.; .500 N.E. (3")	
WL88BG-1	Doppelbüchsen-Wechsellauf 88B/SS Safari *Sonderkaliber*	7.735 €
	Expressvisier mit einer Klappe	
	Kaliberauswahl: .30-06*, .30 R Blaser, 7x65 R, 8x57 IRS, 8x75RS, 9,3x74 R	
WL88F-...	Doppelflinten-Wechsellauf 88F	4.760 €
	Kaliberauswahl: 20/70; 20/76	
Z00AK2	(Auszieherkralle notwendig*)	400 €



Abbildung zeigt Wechsellauf mit Vorderschaft



Grundausstattung Seitenschloss-Doppelbüchsen 88B/SS, 88B/SS Safari, 88B/SS Jumbo

Ausstattung	Modell	88B/SS Seitenschloss	88/SS Safari Seitenschloss	88B Jumbo Seitenschloss
System		Seitenschlosse mit Fangstangen und bruchsicheren Spiralfedern, Fangstangen gegen Doppeln	Seitenschlosse mit Fangstangen und bruchsicheren Spiralfedern, Spiralfedern, zusätzlich mit Fangstangen gegen Doppeln gesichert	Seitenschlosse mit Fangstangen und bruchsicheren Spiralfedern, Seitenschlosse lang bis unter der Bande eingefräst, zusätzlich mit Fangklinken gegen Doppeln gesichert
Verschluss		Doppelte Laufhaken mit Greenerverschluß	Doppelte Laufhaken mit Greenerverschluß	Doppelte Laufhaken mit Purdey-Verschluss
Abzüge		2 Abzüge, Vorderer Abzug mit Rückstecher	2 Abzüge, Vorderer Abzug als Gelenkabzug ausgestattet	2 Abzüge, Vorderer Abzug als Gelenkabzug ausgestattet
Signalstifte		auf der Scheibe	auf der Scheibe	seitlich in den Schlossblechen
Ejektor		Auszieher mit Ejektoren	Auszieher mit Ejektoren	Auszieher mit Ejektoren
Lauf		Lauflänge: 63,5 cm	Lauflänge: 66 cm	Lauflänge: 66 cm
Oberfläche Lauf		streichbrüniert	streichbrüniert	streichbrüniert
Visierung		Standvisier mit Balkenkorn	Expressvisierung mit einer Klappe, Standvisier in Schmetterlingsform und Perlkorn 2 mm	Expressvisierung mit einer Klappe, Standvisier in Schmetterlingsform und Perlkorn 2 mm
Ringriemenbügel		Riemenbügel am Lauf verlötet	Riemenbügel am Lauf verlötet	Riemenbügel am Lauf gelötet
Gravur		ohne Gravur	ohne Gravur	ohne Gravur
Schaft		klassischer Schaft mit Deutscher Backe; gerader Schafrücken, Schaftlänge 36,5 cm	klassischer Schaft mit Deutscher Backe; gerader Schafrücken, Schaftlänge 37 cm	klassischer Schaft mit Deutscher Backe; gerader Schafrücken, Schaftlänge 37 cm
Gummikappe		Heym Old „English“ 15 mm	Rote Old „English“ Gummikappe 1“, 25 mm stark	Rote Old „English“ Gummikappe 1“, 25 mm stark
Pistolengriff		Stahlpistolengriffkämpchen mit zwei Schrauben	Pistolengriffkämpchen mit zwei Schrauben	Großes Stahlpistolengriffkämpchen ohne Schrauben
Abzugsbügel		kurzer Abzugsbügel	langer Abzugsbügel bis zum Stahlpistolengriffkämpchen	langer Abzugsbügel bis zum Stahlpistolengriffkämpchen
Schaftoberfläche		Superfinish, geschlossene Poren matt	Superfinish, geschlossene Poren matt	Superfinish, geschlossene Poren matt
Schaftholzklasse		5	5	5
Gewicht: je nach Schaftholzdichte		3,6 kg	4,5 kg	6 kg
Gesamtlänge		107 cm	109,5 cm	109,5 cm





Seitenschloss-Doppelbüchsen 88B Lauf- und Systemoptionen



Art.Nr.	Laufoptionen	Brutto
ZL001	Lauflänge kürzer	440 €
ZL004	Lauflänge länger	820 €
	Visier	
ZV010-03	Expressvisier (Ein Standvisier mit einer Klappe)	290 €
ZV010-01	Expressvisier (Ein Standvisier und zwei Klappen)	420 €
ZV010-02	Expressvisier (Ein Standvisier und drei Klappen)	660 €
	Goldeinlagen für Visierung	
ZV004-03	Standvisier mit Goldlinie	126 €
ZV004-02	Standvisier mit Golddreieck	164 €
ZV004-04	Visierklappe mit Goldlinie (je Stück)	89 €
ZV005	50 YDS und 100 YDS in Gold eingelegt, bei Expressvisierung mit einer Klappe	704 €
	Korn	
ZV003	Sonderperlkorn (verschiedene Durchmesser und Ausführungen)	67 €
ZV003	Sonderperlkorn weiß 4 mm bei Mod. 88	140 €
ZV007	Recknagel Flip Up Night Sight	140 €
60Z040H	Kornsattel mit H&H - Klappkorn, elfenbeinartiges Klappkorn Ø 4 mm und Silberperlkorn Ø 2 mm	741 €



Abbildung zeigt Perlkorn weiß 4 mm



Abbildung zeigt Expressvisier mit drei Klappen
25, 50 und 100 yards in Gold eingelegt



Abbildung zeigt Expressvisier mit einer Klappe
50 und 100 yards in Gold eingelegt

Systemoptionen		
ZL009	abschaltbarer Ejektor	910 €
Z010	Klappenschraube für herausnehmbare Seitenschlosse	840 €
Z022	Scheibenverlängerung bis über die Nase befestigt (mit zwei Schrauben)	952 €
Z024	Langer Stahlabzugsbügel bis zum Stahlpistolengriffkämpchen	878 €
Z018	alle Kleinteile nitrieren, wie z.B. Verschlusshebel, Sicherungsschieber ...	216 €
Z007	System und alle Kleinteile bunteinsatzgehärtet	1.980 €
Z012	Schlossteile titannitriert o. vergoldet *bei Seitenschloss-System	990 €
	Abzüge	
Z016	Abzüge nitriert	150 €
Z015	Abzüge titannitriert oder vergoldet	193 €
Z017	Abzüge bunteinsatzgehärtet	193 €



Seitenschloss-Doppelbüchsen 88B Schaftoptionen

Schaftoptionen - Schaftholzklassen

Preis beinhaltet Holzklasse		5
Klasse	Modell	88B/SS Seitenschloss
	Klasse 5	Halbluxusholz
		•
ZSG-006	Klasse 6	Luxusholz
	Brutto:	2.500 €
ZSG-007	Klasse 7	Exklusives Luxusholz
	Brutto:	2.700 €
ZSG-008	Klasse 8	Halbwurzelholz
	Brutto:	3.100 €
ZSG-009	Klasse 9	Exklusives Wurzelholz
	Brutto:	3.400 €
ZSG-010	Klasse 10	Super-Exklusives Wurzelholz
	Brutto:	4.180 €

- Serienausstattung



Abbildung zeigt Schaftkantel Vorder- und Hinterschaft Schaftholzklasse 5

Bei einem persönlichen Besuch in unserer Manufaktur, können Sie sich Ihre individuelle Schaftkantel von Klasse 5 Halbluxusholz bis Klasse 10 Super-Exklusives Wurzelholz aussuchen.

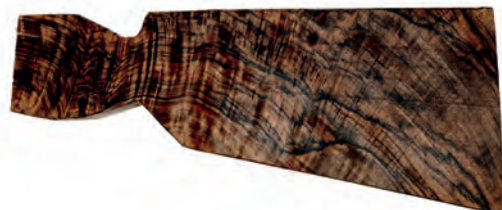


Abbildung zeigt Schaftkantel Vorder- und Hinterschaft Schaftholzklasse 10

Seitenschloss-Doppelbüchsen 88B Schaftoptionen



Art.Nr.	Gestaltungsmöglichkeiten	Brutto
ZS005	Linksschaft in Standardform des Modells, inkl. Linksabzüge	550 €
ZS032	Hinterschaftlänge (37,0 cm Standard) verändern: Kürzen bis auf 36,0 cm oder verlängern bis auf 38,0 cm	150 €
ZS026	Hinterschaft kürzer als 36 cm Schaftbacke anpassen	498 €
ZS025	Hinterschaft länger als 38,1 bis 40,0 cm Schaftbacke anpassen	498 €
ZS006	Maßschaft, besondere Schaftform z.B. Sonderschränkung, Senkung, Grifflänge und Griffform	1.635 €
ZS009	Hinterschaft länger als 40,0 cm, Handschäftung/Maßschaft notwendig	1.290 €
ZS050	Träne an den Seitenbacken	450 €
ZS030	Riemenbügelfuß für abnehmbare Riemenbügel in Schaft eingelassen, mit zwei Schrauben befestigt	390 €
ZS091	Pistolengriffkämpchenmagazin für Ersatz-Schlagbolzen ohne Gravur, inkl. Einbau	660 €
ZS010	Rückstoßbremse BREAKO fertig eingebaut im Hinterschaft	298 €
ZS020	handpoliertes Superfinish, hochglanz inklusive geschlossenen Poren	980 €

Schaftnägel

ZS061	Schaftnagel aus Silber hinter dem Pistolengriff eingelassen	396 €
ZS062	Schaftnagel aus Gold hinter dem Pistolengriff eingelassen	1.350 €
ZGL023	Monogramm auf Schaftnagel; zwei Buchstaben	216 €

Hinterschaftabschlüsse

ZS040-1	Rote Gummikappe „25 mm“, fertig angebracht	165 €
ZS043	Skelettstahlschaftkappe (ohne Gravur)	990 €
ZS042	Lederüberzug auf Gummikappe	345 €

Vorderschaftbearbeitung

ZS070	Vorderschaft mit Tropfnase	223 €
ZS074	Halbbiberschwanzvorderschaft (alte Ausführung)	440 €
ZS071	Biberschwanzvorderschaft	550 €

Fischhaut

ZS080	Fischhaut fein 1,0 mm an Vorder- und Hinterschaft	330 €
ZS081	Fischhaut sehr fein 0,8 mm an Vorder- und Hinterschaft	450 €
ZS082	Fischhaut schottisch	290 €
ZS085	Fischhaut mit einer Schleife durchbrochen, fein - 1,0 mm	545 €



Abbildung zeigt Goldnagel mit Wappen und Monogramm

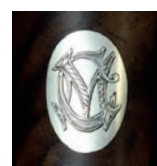


Abbildung zeigt Silbernagel mit Monogramm



Seitenschloss-Doppelbüchsen 88B „De Luxe“ Gravuren

Art.Nr.	Gravuren	Brutto
ZG8802	bei 88B/SS Seitenschloss - Randstichgravur mit eleganten Englischarabesken und Ornament auf den Seitenschlössen	1.890 €
ZGL001	„de Luxe“-Jagdgravur: je Seite drei Tierstücke, Umrandung Eichen-, Distel- oder Ahornlaub - nicht flächendeckend - * deutsches Wild * afrikanisches Wild	3.109 € 4.344 €

Kastenboden zusätzlich für „De Luxe“

	Ein Tierstück oder Tierhaupt auf Kastenboden z.B. Rehbock, Hirsch, Keiler, Gams oder Fuchs	
ZGL011	* deutsches Wild	690 €
	* afrikanisches Wild	937 €

Laufbündel zusätzlich für „De Luxe“ Ausführungen

	Laufwurzelspitze mit Grundenglischarabesken	
ZGE-LB006K	* kurz	834 €
ZGE-LB006M	* mittel	945 €
ZGE-LB006L	* lang bis Hakenstück	1.245 €
ZGE-LB001	Eine feine Goldlinie an der Laufwurzel	643 €
ZGE-LB003	Eine feine und eine starke Goldlinie an der Laufwurzel	890 €

Abzugsbügel zusätzlich für „De Luxe“ Ausführungen

	Monogramm auf Abzugsbügel, zwei Buchstaben mit Umrandung	
ZGL020	* gestochen	290 €
ZGL020S	* in Silber eingelegt	390 €
ZGL020G	* in Gold eingelegt	530 €
ZGL008	Ein Tierhaupt auf Abzugsbügel z.B. Rehbock, Keiler, Gams, Fuchs oder Hirsch	850 €
ZGE-LB011	Kornsattelspitze und Schienenspitze mit feinen Englischarabesken und Punziert Initialen an Laufwurzel eingelegt mit Ornament	1.026 € 424 €
ZGE-LB008	Schrift mit Gold in Laufschiene eingelegt inklusive Eingearbeitete Gravur Fläche, je Buchstabe	70 €
ZGE-LB015	Schrift mit Gold in Reifen eingelegt, je Buchstabe	64 €



Abbildung zeigt „De Luxe“ Gravur linke Seite Rotwild rechte Seite Schwarzwild

Gestaltungsmöglichkeiten zusätzlich für „De Luxe“		Brutto
ZG014	HEYM in Gold auf Systemkasten, links und rechts	524 €
ZGE018	HEYM in Gold auf Kastenboden graviert	263 €
ZGESAFE	SAFE in Gold	364 €
ZGEFIRE	Fire in Gold	364 €

Art.Nr.	Verschlusshebel zusätzlich für „De Luxe“	
	Verschlusshebelblatt durchbrochen mit einem Tierstück	
ZG012	* Ein Tierstück deutsches Wild	1.265 €
ZG012A	* Ein Tierstück afrikanisches Wild	1.725 €
	Monogramm auf Verschlusshebel	
ZGRA.004	* gestochen	283 €
ZGRA.005	* in Silber eingelegt	387 €
ZGRA.006	* in Gold eingelegt	521 €
ZG001EL	Verschlusshebel durchbrochen mit Laubgravur z.B. Eichenlaub, Distellaub oder Ahorn	750 €

Pistolengriffkämpchen zusätzlich für „De Luxe“		
	Ein Tierhaupt auf Pistolengriffkämpchen	
ZGL013	* deutsches Wild	925 €
ZGL013A	* afrikanisches Wild	1.398 €
	Monogramm auf Stahlpistolengriffkämpchen; zwei Buchstaben mit Umrandung	
ZGRA.001	* gestochen	357 €
ZGRA:002	* in Silber eingelegt	431 €
ZGRA.003	* in Gold eingelegt	588 €
ZGL030	HEYM-Logo, maschinell eingraviert	141 €

Schaftmagazin aus Stahl für 4 Kugelpatronen mit Klappdeckel		
ZGL040S	Standard-Ausführung (Randstichgravur)	670 €
ZGL040L	de Luxe-Ausführung (Grundenglischarabesken als Ornament graviert)	970 €
ZGL040EA	flächendeckend Englisch- oder Blattarabesken, Wein- Eichen- oder Distellaub	1.050 €
ZGL040T	Standard-Ausführung Randstichgravur mit einem Tierhaupt	1.880 €
ZGL040T-EA	flächendeckend Englisch- oder Blattarabesken, Wein- Eichen- oder Distellaub und ein Tierhaupt	2.100 €



Abbildung zeigt Schaftmagazin Blattarabesken mit Monogramm



„Meisterwerke“

Exclusive Gravuren in Relief oder Bulino

Angebote für Ihr persönliches Meisterwerk wie Relief - oder Bulino - Gravuren, Silber - und Goldeinlagen nach Ihren individuellen Wünschen erstellen wir gerne auf Anfrage.



Abbildung zeigt Holland & Holland Klappkorn mit rotem Diamant eingelegt



Abbildung zeigt Reliefgravur, Tierstücke in Gold eingelegt, Umrandungen feine Englisch Arabesken, Seitenschlösser von innen graviert

Montagen für Kipplaufwaffen

In die Laufschiene wird ein separater Vorderfußsockel und ein Schlösschen, bzw. eine Prismenplatte eingepasst. Wir montieren auf unsere Kipplaufwaffen generell Zielfernrohre mit Schiene am Mittelrohr.

Achtung: Unsere Laufschiene sind nicht vorbereitet für das direkte Einpassen der Montageplatten!

Art.Nr.	Schwenkmontagen	Brutto
ZEAW001S	EAW-Hebelschwenkmontage für ZF mit Schiene	1.330 €
ZEAW001	EAW-Hebelschwenkmontage für ZF ohne Schiene	1.480 €
ZEAW003	Objektivring bei Gläsern ab 40 mm Objektiv-Durchmesser	200 €
ZEAW004	Ring-Verschluss	95 €
ZEAW010	Vorbereitung der Montagebasis für Schwenkmontage (Vordersockel und Prismenplatte bzw. Schlösschen in Laufschiene einsetzen)	490 €

Suhler Einhakmontage		
ZSEM001S	Suhler Einhakmontage für ZF mit Schiene	1.630 €
ZSEM001	Suhler Einhakmontage für ZF ohne Schiene	1.780 €
ZSEM002S	Suhler Einhakmontage für ZF mit Schiene	1.100 €
ZSEM002	Suhler Einhakmontage für ZF ohne Schiene	1.250 €
ZEAW003	Objektivring bei Gläsern ab 40 mm Objektiv-Durchmesser	200 €
ZEAW004	Ring-Verschluss	95 €
ZEAW013	Vorbereitung der Montagebasis für Einhakmontage (Vordersockel und Prismenplatte bzw. Schlösschen in Laufschiene einsetzen)	490 €

Montagefüße für Leuchtpunktvisier (ohne Leuchtpunktvisier)		
ZDS001	Montagefuß für Docter Sight, inkl. Montieren und Einschießen	379 €
MJ-88TJ	Montagefuß für Trijicon, inkl. Montieren und Einschießen	379 €
MJ-88AP	Montagefuß für Aimpoint Micro-Montage, inkl. Montieren und Einschießen	379 €
ZE003	Bei Zielfernrohr-Montage durch den Kunden: Einschießen zweier Kugelläufe inkl. Mündungskeil setzen und Mündung verlöten	345 €
	zuzüglich Regulierungsmunition je nach Verbrauch	... €



Doppelbüchsen 89B Boxlock

Ausführungen



Doppelbüchse 89B Light



Doppelbüchse 89B Africa



Doppelbüchse 89B Gross Box



Doppelbüchse 89B Gross Box .577 N.E.



Doppelbüchse 89B Professional Hunter (Gewicht 4,5 kg)

Doppelbüchse 89B Gross Box Professional Hunter (Gewicht 5,4 kg)

Doppelbüchsen 89B Boxlock Grundausstattung



Ausstattung	Modell	89B Light	89B Africa	89B Gross Box	89B Gross Box .577	89 P.H.	89 Gross Box P.H.
System		Modifiziertes Anson-System mit obenliegenden Stangen und Doppelte-Stangensicherung, ohne Signalstifte	Modifiziertes Anson-System mit obenliegenden Stangen und Doppelte-Stangensicherung, ohne Signalstifte	Modifiziertes Anson-System mit obenliegenden Stangen und Doppelte-Stangensicherung, ohne Signalstifte	Modifiziertes Anson-System mit obenliegenden Stangen und Doppelte-Stangensicherung, ohne Signalstifte	Modifiziertes Anson-System mit obenliegenden Stangen und Doppelte-Stangensicherung, ohne Signalstifte	Modifiziertes Anson-System mit obenliegenden Stangen und Doppelte-Stangensicherung, ohne Signalstifte
Verschluss		doppelte Laufha-kenverriegelung mit Greenerverschluss	doppelte Laufha-kenverriegelung mit Greenerverschluss	doppelte Laufha-kenverriegelung mit Greenerverschluss	doppelte Laufha-kenverriegelung mit Greenerverschluss	doppelte Laufha-kenverriegelung mit Greenerverschluss	doppelte Laufha-kenverriegelung mit Greenerverschluss
Schlagbolzen		von vorne verschraubt	von vorne verschraubt	von vorne verschraubt	von vorne verschraubt	von vorne verschraubt	von vorne verschraubt
Abzüge		Doppelabzug vorderer Abzug als Gelenkabzug ausgestattet	Doppelabzug vorderer Abzug als Gelenkabzug ausgestattet	Doppelabzug vorderer Abzug als Gelenkabzug ausgestattet	Doppelabzug vorderer Abzug als Gelenkabzug ausgestattet	Doppelabzug vorderer Abzug als Gelenkabzug ausgestattet	Doppelabzug vorderer Abzug als Gelenkabzug ausgestattet
Ejektor		Auszieher mit Ejektoren	Auszieher mit Ejektoren	Auszieher mit Ejektoren	Auszieher mit Ejektoren	Auszieher mit Ejektoren	Auszieher mit Ejektoren
Lauflänge		66 cm 26"	66 cm 26"	66 cm 26"	66 cm 26"	66 cm 26"	66 cm 26"
Visierung		Expressvisierung mit einer Klappe, Standvisier in Schmetterlingsform und Perlkorn 2 mm	Expressvisierung mit einer Klappe, Standvisier in Schmetterlingsform und Perlkorn 2 mm	Expressvisierung mit einer Klappe, Standvisier in Schmetterlingsform und Perlkorn 2 mm	Expressvisierung mit einer Klappe, Standvisier in Schmetterlingsform und Perlkorn 2 mm	Standvisier	Standvisier
Riemenbügel		Riemenbügel am Lauf verlötet	Riemenbügel am Lauf verlötet	Riemenbügel am Lauf verlötet	Riemenbügel am Lauf verlötet	Riemenbügel am Lauf verlötet	Riemenbügel am Lauf verlötet
Gravur		ohne Gravur	ohne Gravur	ohne Gravur	ohne Gravur	ohne Gravur	ohne Gravur
Schaft		Klassischer Schaft mit Deutscher Backe, gerader Schafrücken, Schaftlänge 37 cm	Klassischer Schaft mit Deutscher Backe, gerader Schafrücken, Schaftlänge 37 cm	Klassischer Schaft mit Deutscher Backe, gerader Schafrücken, Schaftlänge 37 cm	Klassischer Schaft mit Deutscher Backe, gerader Schafrücken, Schaftlänge 37 cm	Klassischer Schaft mit Deutscher Backe, gerader Schafrücken, Schaftlänge 37 cm	Klassischer Schaft mit Deutscher Backe, gerader Schafrücken, Schaftlänge 37 cm
Gummikappe		Rote Old „English“ Gummikappe 1", 25 mm stark	Rote Old „English“ Gummikappe 1", 25 mm stark	Rote Old „English“ Gummikappe 1", 25 mm stark	Rote Old „English“ Gummikappe 1", 25 mm stark	Rote Old „English“ Gummikappe 1", 25 mm stark	Rote Old „English“ Gummikappe 1", 25 mm stark
Pistolengriff		Stahl Pistolengriff-käppchen mit zwei Schrauben	Stahl Pistolengriff-käppchen mit zwei Schrauben	Stahl Pistolengriff-käppchen mit zwei Schrauben	Stahl Pistolengriff-käppchen mit zwei Schrauben	Stahl Pistolengriff-käppchen mit zwei Schrauben	Stahl Pistolengriff-käppchen mit zwei Schrauben
Schaftoberfläche		Superfinish inklusive geschlossener Poren matt	Superfinish inklusive geschlossener Poren matt	Superfinish inklusive geschlossener Poren matt	Superfinish inklusive geschlossener Poren matt	Superfinish inklusive geschlossener Poren matt	Superfinish inklusive geschlossener Poren matt
Schaftholzklasse		4	4	4	4	3	3
Gewicht nach Schaftholzklasse		3,6 kg	4,5 kg	5,4 kg	5,8 kg	4,5 kg	5,4 kg
Gesamtlänge		109,5 cm	109,5 cm	109,5 cm	109,5 cm	109,5 cm	109,5 cm



Doppelbüchsen 89B Boxlock

Ausführungen

Brutto

Doppelbüchse 89B Light		
89B-...	Randpatronen: 7x57R, 7x65R, 8x57 IRS, 8x75 RS, 9,3x74 R, .375 Fl. Mag., .450/400N.E.	15.500 €
89B-...	Randlose Patronen: .30-06, .375 H&H Mag.	15.900 €

Doppelbüchse 89B Africa		
89B-...	Randpatronen: .450 N.E., .470 N.E., .500 N.E., .375 Fl. Mag., .450/400N.E.	16.250 €
89B-...	Randlose Patronen: .300 Win. Mag., .375 H&H, .416 Rigby	16.650 €

Doppelbüchse 89B Gross Box		
89B-...	Randpatronen: .450 N.E., .470 N.E., .500 N.E.	17.650 €

Doppelbüchse 89B Gross Box 577		
89B-...	Randpatronen: .577 N.E.	19.800 €

Doppelbüchse 89 PH "Professional Hunter" erhältlich nur mit Berufsjägerlizenz		
89B-...	Randpatronen: .450/.400 N.E.; .470 N.E.; .500 N.E.	13.500 €
89B-...	Randlose Patronen: .375 H&H Mag.	13.900 €

Doppelbüchse 89 Gross Box PH "Professional Hunter" erhältlich nur mit Berufsjägerlizenz		
89B-...	Randpatronen: .450 N.E.; .450/400 N.E.; .470 N.E.; .500 N.E.	14.250 €



Doppelbüchsen 89B Boxlock Wechselläufe



Alle Wechsellaufpaare bei Doppelbüchsen werden mit einem Vorderschaft und Ejektoren ausgeliefert.



Doppelbüchse 89B Boxlock

WLZ-001	Nachträglicher Einbau eines Wechsellaufs	440 €
Art.Nr.	Wechselläufe für Mod. 89B Light	Brutto
WL89B-...	Doppelbüchsen-Wechsellauf 89B Light Expressvisier mit einer Klappe Kaliberauswahl: .30-06*; .30 R Blaser; 7x57; 7x65 R; 8x57 IRS; 8x75 RS; 9,3x74 R .375 Fl. Mag.; .375 H&H Mag.*; .450/400 N.E.	5.058 €
Z00AK2	* Auszieherkralle für randlose Patronen Aufpreis	400 €
WL89BS-...	Doppelbüchs-Bergstutzen-Wechsellauf 89B Light linker Lauf: .22 Hornet; .222 Rem.*; .222 Rem.Mag.*; 5,6x50 R Mag.; 5,6x52 R rechter Lauf: .308 Win.*; .30-06*; .30 R Blaser; 7x65 R; 8x57 IRS; 8x75 RS; 9,3x74 R; .375 H&H Mag.*; .375 Fl.Mag.N.E.	5.801 €
Z00AK1	* Auszieherkralle für randlose Patronen Aufpreis je Lauf	200 €

Wechselläufe für Mod. 89B Africa und 89 PH Professional Hunter		
WL89PH-...	Doppelbüchsen-Wechsellauf 89B Africa und 89 PH Expressvisier mit einer Klappe Kaliberauswahl: .450/400 N.E., .450 N.E.3¼", .470 N.E., .500/416 N.E., .500 N.E. 3" .300 Win.Mag.*; .375H&H Mag.*; .416 Rigby*	6.248 €
Z00AK2	* Auszieherkralle für randlose Patronen Aufpreis	400 €
WL89BG-1-...	Doppelbüchsen-Wechsellauf 89B Africa und 89 PH *Sonderkaliber* Expressvisier mit einer Klappe Kaliberauswahl: .30-06*; .30 R Blaser; 7x65 R; 8x57 IRS; 8x75 RS; 9,3x74 R	7.348 €
WL89F-...	Doppelflinten-Wechsellauf 89B Africa und 89 PH Kaliberauswahl: 20/70; 20/76	4.760 €
Z00AK2	* Auszieherkralle für randlose Patronen Aufpreis	400 €

Wechselläufe für Mod. 89B Gross Box		
WL89BG-...	Doppelbüchsen-Wechsellauf 89B Gross Box Expressvisier mit einer Klappe Kaliberauswahl: .375 H&H Mag.*; .375 Fl.Mag.N.E.; .450N.E.; .470 N.E.; .500 N.E.(3")	6.694 €
Z00AK2	* Auszieherkralle für randlose Patronen Aufpreis	400 €



Doppelbüchsen 89B Boxlock Lauf- und Systemoptionen

Art.Nr.	Laufoptionen	Brutto
ZL001	Lauflänge kürzer, 61,0 cm (24"), 63,5 cm (25")	440 €
	Visier	
ZV010-01	Expressvisier (Ein Standvisier und zwei Klappen)	420 €
ZV010-02	Expressvisier (Ein Standvisier und drei Klappen)	660 €
	Goldeinlagen für Visierung	
ZV004-03	Standvisier mit Goldlinie	126 €
ZV004-02	Standvisier mit Golddreieck	164 €
ZV004-04	Visierklappe mit Goldlinie (je Stück)	89 €
ZV005	50 YDS und 100 YDS in Gold eingelegt, bei Expressvisierung mit einer Klappe	704 €
ZV009	Visieroptionen Modell 89B bei Expressvisier (Ein Standvisier mit einer Klappe) Goldlinie in Standvisier, Standvisier und Klappe komplett punzieren, mit Einfassung, Visierklappe eingelassen, 50/100 per Hand auf die Visier graviert mit Freifläche - Front passend zum Rest der Waffe.	372 €
ZV0010	Visieroptionen Modell 89B bei Expressvisier Standvisier mit zwei Klappvisieren, Goldlinie in Standvisier Standvisier und zwei Klappen komplett punzieren, mit Einfassung Zwei Visierklappen eingelassen 50/100/150 per Hand auf die Visier graviert mit Freifläche - Front passend zum Rest der Waffe.	668 €
	Korn	
ZV003	Sonderperlkorn weiß 4 mm	145 €
ZV007	Recknagel Flip Up Night Sight	290 €
60Z040H	Kornsattel mit H&H - Klappkorn, elfenbeinartiges Klappkorn Ø 4 mm und Silberperlkorn Ø 2 mm	741 €

Systemoptionen		
ZL009	abschaltbarer Ejektor	910 €
Z022	Scheibenverlängerung bis über die Nase befestigt (mit zwei Schrauben)	952 €
Z018	alle Kleinteile nitrieren, wie z.B. Verschlusshebel, Sicherungsschieber ...	216 €
	Abzüge	
Z016	Abzüge nitriert	150 €
Z015	Abzüge titannitriert oder vergoldet	193 €
Z017	Abzüge bunteinsatzgehärtet	193 €
Z007	System und alle Kleinteile bunteinsatzgehärtet	1.980 €
Z012	Schlossteile titannitriert o. vergoldet *bei Boxlock-System	720 €
Z011	Schlossteile titannitriert o. vergoldet, *bei Anson-System	990 €
Z009	Linkssystem bei Mod. 89B Boxlock, vorderer Abzug links, hinterer rechts	595 €
Z022	Scheibenverlängerung bis über die Nase befestigt (mit zwei Schrauben)	952 €



Abbildung zeigt System- und Kleinteile bunteinsatzgehärtet



Doppelbüchsen 89B Boxlock Schaftoptionen



Schaftoptionen - Schaftholzklassen

Preis beinhaltet Holzklasse		4	
Klasse	Modell	89 B Boxlock	
	Klasse 4	Maserholz	•
ZSG-005	Klasse 5	Halbluxusholz	
	Brutto:		1.874 €
ZSG-006	Klasse 6	Luxusholz	
	Brutto:		2.500 €
ZSG-007	Klasse 7	Exklusives Luxusholz	
	Brutto:		2.700 €
ZSG-008	Klasse 8	Halbwurzelholz	
	Brutto:		3.100 €
ZSG-009	Klasse 9	Exklusives Wurzelholz	
	Brutto:		3.400 €
ZSG-010	Klasse 10	Super-Exklusives Wurzelholz	
	Brutto:		4.180 €

- Serienausstattung



Abbildung zeigt Schaftkante Vorder- und Hinterschaft Schaftholzklasse 5

Bei einem persönlichen Besuch in unserer Manufaktur, können Sie sich Ihre individuelle Schaftkante von Klasse 5 Halbluxusholz bis Klasse 10 Super-Exklusives Wurzelholz aussuchen.



Abbildung zeigt Schaftrohling "Super Exklusiv" Wurzelholz Klasse 10
Vorder- und Hinterschaft aus einem Stück



Doppelbüchsen 89B Boxlock Lauf- und Systemoptionen

Art.Nr.	Gestaltungsmöglichkeiten	Brutto
ZS005	Linksschaft in Standardform des Modells, inkl. Linksabzüge	550 €
ZS032	Hinterschaftlänge (37,0 cm Standard) verändern: Kürzen bis auf 36,0 cm oder verlängern bis auf 38,0 cm	150 €
ZS026	Hinterschaft kürzer als 36 cm Schaftbacke anpassen	498 €
ZS025	Hinterschaft länger als 38,1 bis 40,0 cm Schaftbacke anpassen	498 €
ZS006	Maßschaft, besondere Schaftform z.B. Sonderschränkung, Senkung, Grifflänge und Griffform	1.290 €
ZS009	Hinterschaft länger als 40,0 cm, Handschäftung/Maßschaft notwendig	1.635 €
ZS050	Träne an den Seitenbacken	450 €
ZS030	Riemenbügelfuß für abnehmbare Riemenbügel in Schaft eingelassen, mit 2 Schrauben befestigt	390 €
ZS091	Pistolengriffkappchenmagazin für Ersatz-Schlagbolzen ohne Gravur, inkl. Einbau	660 €
ZS010	Rückstoßbremse BREAKO fertig eingebaut im Hinterschaft	298 €
ZS020	handpoliertes Superfinish, hochglanz inklusive geschlossenen Poren	980 €



Abbildung zeigt Riemenbügelfuß, bunteinsatzgehärtet und nitriert



Schaftnägel		
ZS061	Schaftnagel aus Silber hinter dem Pistolengriff eingelassen	396 €
ZS062	Schaftnagel aus Gold hinter dem Pistolengriff eingelassen	1.350 €
ZGL023	Monogramm auf Schaftnagel; zwei Buchstaben	216 €

Hinterschaftabschlüsse		
ZS043	Skelettstahlschaftkappe (ohne Gravur)	990 €
ZS042	Lederüberzug auf Gummikappe	345 €

Vorderschaftbearbeitung		
ZS070	Vorderschaft mit Tropfnase	223 €
ZS074	Halbbiberschwanzvorderschaft (alte Ausführung)	440 €
ZS071	Biberschwanzvorderschaft	550 €

Fischhaut		
ZS080	Fischhaut fein 1,0 mm an Vorder- und Hinterschaft	330 €
ZS081	Fischhaut sehr fein 0,8 mm an Vorder- und Hinterschaft	450 €
ZS082	Fischhaut schottisch	290 €
ZS085	Fischhaut mit einer Schleife durchbrochen, fein - 1,0 mm	545 €

Doppelbüchsen 89B Boxlock-Gravuren



Art.Nr.	Gravuren	Brutto
ZG89PH	traditionelle Randstichgravur	625 €
ZG8901	Gravurausführung Klasse 1 bei Mod. 89B	1.265 €
ZG8902	Gravurausführung Klasse 2 bei Mod. 89B	2.530 €
ZG8903	Gravurausführung Klasse 3 bei Mod. 89B	4.760 €



Abbildung zeigt traditionelle
Randstichgravur



Abbildung zeigt Klasse 1 89B



Abbildung zeigt Klasse 2 89B



Abbildung zeigt Klasse 3 89B





Doppelbüchsen 89B Boxlock-Gravuren

Art.Nr.	Gravuren zusätzlich zu den Klassen 1-3	Brutto
ZG014	HEYM in Gold auf Systemkasten, links und rechts	524 €
ZGE018	HEYM in Gold auf Kastenboden graviert	263 €
ZGESAFE	SAFE in Gold	364 €
ZGEFIRE	Fire in Gold	364 €
ZGE011R	Ein Tierstück auf Kastenboden *erhaben graviert	2.678 €
ZGE011F	Ein Tierstück auf Kastenboden *Federstichgravur	2.901 €
ZGE011G	Umrandung der Jagdszene auf dem Kastenboden mit einer Goldlinie	790 €

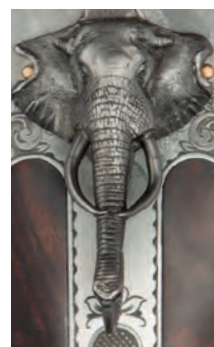
Verschlusshebel		
ZG003	Verschlusshebel mit einem Tierhaupt aufgelegt	1.950 €
	Elefant, Bär, Keiler	
ZGL021G	Monogramm auf Verschlusshebel *in Gold eingelegt	530 €
ZGL021S	Monogramm auf Verschlusshebel *in Silber eingelegt	390 €



Abbildung zeigt Verschlusshebel mit Büffel aufgelegt



Abbildung zeigt Verschlusshebel mit Elefant aufgelegt



Stahlpistolengriffkämpchen		
	Monogramm auf Stahlpistolengriffkämpchen; zwei Buchstaben mit Umrandung	
ZGL022	* gestochen	440 €
ZGL022S	* in Silber eingelegt	530 €
ZGL022G	* in Gold eingelegt	730 €
ZGL030	HEYM-Logo auf Pistolengriffkämpchen, maschinell eingraviert	145 €

Gravuren am Lauf		
ZGE-LB001	Laufwurzel mit einer feinen Goldlinie	643 €
ZGE-LB003	Laufwurzel mit einer starken Goldlinie	890 €
ZGE-LB011	Kornsattelspitze und Schienenspitze mit feinen Englischarabesken und Punziert	1.026 €
ZGE-LB008	Schrift mit Gold in Laufschiene eingelegt inklusive Eingearbeitete Gravur Fläche, je Buchstabe	48 €
ZGE-LB015	Schrift mit Gold in Reifen eingelegt, je Buchstabe	44 €



Doppelbüchsen 89B Boxlock „Meisterwerke“



Exclusive Gravuren in Relief oder Bulino



Angebote für Ihr persönliches Meisterwerk wie Relief - oder Bulino - Gravuren, Silber - und Goldeinlagen nach Ihren individuellen Wünschen erstellen wir gerne auf Anfrage.

Doppelbüchse 89B Boxlock



Abbildungen zeigen Kastenboden Elefant in Relief mit Goldeinfassung,
Goldlinien an Laufwurzel, Goldbeschriftung im Reifen, Laufschiene Dreiblattornament graviert
Systemeinfassung feines Englisch, Muschel mit Dreiblatt erhaben graviert



Doppelbüchsen 89B Boxlock Zielfernrohrmontagen

Montagen für Kipplaufwaffen

In die Laufschiene wird ein separater Vorderfußsockel und ein Schlösschen, bzw. eine Prismenplatte eingepasst. Wir montieren auf unsere Kipplaufwaffen generell Zielfernrohre mit Schiene am Mittelrohr.

Achtung: Unsere Laufschiene sind nicht vorbereitet für das direkte Einpassen der Montageplatten!

Art.Nr.	Schwenkmontagen	Brutto
ZEAW001S	EAW-Hebelschwenkmontage für ZF mit Schiene	1.330 €
ZEAW001	EAW-Hebelschwenkmontage für ZF ohne Schiene	1.480 €
ZEAW003	Objektivring bei Gläsern ab 40 mm Objektiv-Durchmesser	200 €
ZEAW004	Ring-Verschluss	95 €
ZEAW010	Vorbereitung der Montagebasis für Schwenkmontage (Vordersockel und Prismenplatte bzw. Schlösschen in Laufschiene einsetzen)	490 €

Suhler Einhakmontage		
ZSEM001S	Suhler Einhakmontage für ZF mit Schiene	1.630 €
ZSEM001	Suhler Einhakmontage für ZF ohne Schiene	1.780 €
ZSEM002S	Suhler Einhakmontage für ZF mit Schiene	1.100 €
ZSEM002	Suhler Einhakmontage für ZF ohne Schiene	1.250 €
ZEAW003	Objektivring bei Gläsern ab 40 mm Objektiv-Durchmesser	200 €
ZEAW004	Ring-Verschluss	95 €
ZEAW013	Vorbereitung der Montagebasis für Einhakmontage (Vordersockel und Prismenplatte bzw. Schlösschen in Laufschiene einsetzen)	490 €


Montagefüße für Leuchtpunktvisier (ohne Leuchtpunktvisier)		
ZDS001	Montagefuß für Docter Sight, inkl. Montieren und Einschießen	379 €
MJ-88TJ	Montagefuß für Trijicon, inkl. Montieren und Einschießen	379 €
MJ-88AP	Montagefuß für Aimpoint Micro-Montage, inkl. Montieren und Einschießen	379 €
ZE003	Bei Zielfernrohr-Montage durch den Kunden: Einschiessen zweier Kugelläufe inkl. Mündungskeil setzen und Mündung verlöten	345 €
	zuzüglich Regulierungsmunition je nach Verbrauch	... €



Doppelbüchsen 88 P.H. „Professional Hunter“ 88 P.H. Gross Box



erhältlich mit Berufsjägerlizenz

Art.Nr.	Kaliberauswahl bei 88 P.H. „Professional Hunter“	Brutto
88PH-...	Randpatronen: Kal. .450/.400 N.E., .450 N.E.3¼", .470 N.E., .500/.416 N.E., .500 N.E. 3"	13.170 €
88PH-...	Randlose Patronen: Kal. .300 Win.Mag., .375H&H Mag., .416 Rigby, .458 Win. (inklusive Auszieherkralle)	13.570 €
Kaliberauswahl bei 88 P.H. Gross Box „Professional Hunter“		
88PH-...	Randpatronen: .450 N.E.; .500 N.E.	14.600 €
		
Ausstattung		
System:	Modifiziertes Anson-System mit obenliegenden Stangen mit Ejektoren, Doppelte-Stangensicherung gegen Doppeln zwei Abzüge, vorderer Abzug als Gelenkabzug ausgestattet	
Gravur:	ohne Gravur - System seidenmatt gehärtet Systemschrauben schraffiert,	
Visierung:	Expressvisierung mit einer Klappe, Standvisier in Schmetterlingsform und Perlkorn 2 mm	
Schaft:	klassischer Schaft mit Deutscher Backe, gerader Schaft Rücken, Gummikappe 1" 25 mm, Schaftlänge 37 cm; gerader Schaft Rücken, Standard-Schaftholz Klasse 3, Stahlpistolengriffkämpchen; kurzer Stahlabzugsbügel	
Maße:	Gesamtlänge: 109,5 cm	
Lauf:	Lauflänge 66 cm (26")	
Gewicht:	88 P.H. 4,5 kg; 88 PH Gross Box 5,4 kg	
Montagen:	Zielfernrohrmontagen möglich (gleich wie bei Boxlock Seite 24)	





Doppelbüchsen 88B Allround



Die Allround deckt jedes Einsatzfeld ab. Bewegungsjagd, Ansitz, Pirsch und Auslandsjagd. Ob für schnelle Schussfolgen oder weite Distanzen. Sie ist damit nicht nur vielseitig und intensiv belastbar, sondern auch eine stilvolle Begleitung.

Ihre schneidige Form und ihr geringer Öffnungswinkel sorgen für Komfort und schnelles Handhaben. Die ausgewogene Gewichtsverteilung und die fein abgestimmte Schäftung bilden beste Voraussetzungen für einen schnellen Anschlag.

Art.Nr.	Kaliberauswahl	Brutto
88B-...	7x57 R; *.30-06, 7x65 R, 8x57 JRS, 9,3x74 R	
88B-...	Doppelbüchse 88B Allround „Variante 1“	10.000 €
88B-...	Doppelbüchse 88B Allround „Variante 2“ Gravur: System mit Kettenrandstichgravur und Kastenboden mit Tierhaupt zb.: Keiler, Hirsch, Dammhirsch	10.850 €
Z00AK2	*Auszieherkralle (Aufpreis)	400 €
ZMD001	Heym-Multi-Schnellmontage inklusive montieren und einschießen	550 €



Abbildung zeigt Kastenboden-Gravur „Variante 2“
mit einem Tierstück Schwarzwild

Ausstattung

System:	Modifiziertes Anson System mit obenliegenden Stangen, ohne Ejektor, Doppelabzug, vorderer Abzug mit Rückstecher
Verschluss:	Kompakte doppelte Laufhackenverriegelung mit Greenerverschluss
System:	mit Kettenstichgravur (Variante 1)
Visierung:	Keilervisierung Dachkimme mit Leuchteinlage und Leuchtkorn
Lauf:	Laufbündel fest verlötet
Schaft:	Klassischer gerader Schaft ohne Backe für Rechts und Links Schaftlänge: 36,5 cm, kurzer Abzugsbügel, Pistolengriffkappchen mit HEYM-Logo
Montage:	Laufbündel mit integrierter Montageschiene für HEYM-Multi-Schnellmontage
Gewicht:	3,3-3,5 kg je nach Kaliber
Laufänge:	600 mm
Gesamtlänge:	1035 mm



Integrierte Montageschiene

Einfach zu bedienen

Die bewährte HEYM-Multi-Schnellmontage, bei der selbst mehrere Zielfernrohre ohne Nacharbeit aufgesetzt werden können.



Kompakt

Kompakte doppelte Laufhakenverriegelung mit verlängerter Laufschiene, die das seitliche Drehmoment beim Schuss abfängt

Schnell

Schnelle Zielerfassung - HEYM -Keilervisierung: Dachkimme mit Leuchteinlage und Leuchtkorn ergibt immer ein kontrastreiches Zielbild auf dem Wildkörper.





Doppelbüchsen 89B Allround



Die Allround deckt jedes Einsatzfeld ab. Bewegungsjagd, Ansitz, Pirsch und Auslandsjagd. Ob für schnelle Schussfolgen oder weite Distanzen. Sie ist damit nicht nur vielseitig und intensiv belastbar, sondern auch eine stilvolle Begleitung.

Ihre schneidige Form und ihr geringer Öffnungswinkel sorgen für Komfort und schnelles Handhaben. Die ausgewogene Gewichtsverteilung und die fein abgestimmte Schäftung bilden beste Voraussetzungen für einen schnellen Anschlag.

Art.Nr.	Kaliberauswahl	Brutto
89B-...	7x57 R; *.30-06, 7x65 R, 8x57 JRS, 9,3x74 R	
89B-...	Doppelbüchse 89B Allround „Variante 1“	11.500 €
89B-...	Doppelbüchse 89B Allround „Variante 2“ Gravur: System mit Kettenrandstichgravur und Kastenboden mit Tierhaupt zb.: Keiler, Hirsch, Dammhirsch	12.350 €
Z00AK2	*Auszieherkralle (Aufpreis)	400 €
ZMD001	Heym-Multi-Schnellmontage inklusive montieren und einschießen	550 €



Abbildung zeigt Kastenboden-Gravur „Variante 2“
mit einem Tierstück Schwarzwild

Ausstattung

System:	Modifiziertes Anson System mit obenliegenden Stangen, ohne Ejektor, Doppelabzug, vorderer Abzug mit Rückstecher
Verschluss:	Kompakte doppelte Laufhackenverriegelung mit Greenerverschluss
System:	mit Kettenstichgravur (Variante 1)
Visierung:	Keilervisierung Dachkimme mit Leuchteinlage und Leuchtkorn
Lauf:	Laufbündel fest verlötet
Schaft:	Klassischer gerader Schaft ohne Backe für Rechts und Links Schaftlänge: 36,5 cm, kurzer Abzugsbügel, Pistolengriffkappchen mit HEYM-Logo
Montage:	Laufbündel mit integrierter Montageschiene für HEYM-Multi-Schnellmontage
Gewicht:	3,3-3,5 kg je nach Kaliber
Laufänge:	600 mm
Gesamtlänge:	1035 mm



Integrierte Montageschiene

Einfach zu bedienen

Die bewährte HEYM-Multi-Schnellmontage, bei der selbst mehrere Zielfernrohre ohne Nacharbeit aufgesetzt werden können.



Kompakt

Kompakte doppelte Laufhakenverriegelung mit verlängerter Laufschiene, die das seitliche Drehmoment beim Schuss abfängt

Schnell

Schnelle Zielerfassung - HEYM -Keilervisierung: Dachkimme mit Leuchteinlage und Leuchtkorn ergibt immer ein kontrastreiches Zielbild auf dem Wildkörper.





Kombinierte Seitenschlosswaffen

Ausführungen



Seitenschloss-Drilling 37



Seitenschloss-Drilling 37 B



Seitenschloss-Drilling 37 BS



Seitenschloss-Drilling 37 BK



Seitenschloss-Vierling 37 V



Bockdrilling 35



Seitenschloss-Drillinge/Vierlinge Grundausrüstung



Ausstattung	Modell	37	37 B	37 BS	37 BK	37 V	35
System		Seitenschloss-System mit Fangstangen und bruchsischen Spiralfedern, Separate Kugelspannung	Seitenschloss-System mit Fangstangen und bruchsischen Spiralfedern, Separate Schrotschuss, Kugelspannung	Seitenschloss-System mit Fangstangen und bruchsischen Spiralfedern, Separate Schrotschuss, Kugelspannung	Seitenschloss-System mit Fangstangen und bruchsischen Spiralfedern, Separate Kugelspannung für unteren Lauf	Seitenschloss-System mit Fangstangen und bruchsischen Spiralfedern, Separate Kugelspannung für große und kleine Kugel	Seitenschloss-System mit Fangstangen und bruchsischen Spiralfedern, Separate Kugelspannung für große Kugel
Verschluss		doppelter Laufhaken mit Greenerverschluß	doppelter Laufhaken mit Greenerverschluß	doppelter Laufhaken mit Greenerverschluß	doppelter Laufhaken mit Greenerverschluß	doppelter Laufhaken mit Greenerverschluß	doppelter Laufhaken mit Greenerverschluß
Abzüge		zwei Abzüge, vorderer Abzug mit Rückstecher	zwei Abzüge, vorderer Abzug mit Rückstecher	zwei Abzüge, vorderer Abzug mit Rückstecher	zwei Abzüge, vorderer Abzug mit Rückstecher	zwei Abzüge, beide Abzüge mit Rückstecher	zwei Abzüge, vorderer Abzug mit Rückstecher
Signalstifte		auf der Scheibe, für die Seitenschlosse	auf der Scheibe, für die Seitenschlosse	auf der Scheibe, für die Seitenschlosse	auf der Scheibe, für die Seitenschlosse	auf der Scheibe, für die Seitenschlosse	auf der Scheibe, für die Seitenschlosse
Auszieher		separater Kugelauszieher	voller Auszieher	voller Auszieher	voller Auszieher	geteilter Auszieher	voller Auszieher
Laufbündel		Halb/Vollchoke mit Stahlschrotbeschuß, Lauflänge 63,5 cm	Schrotlauf Vollchoke mit Stahlschrotbeschuß, Lauflänge 63,5 cm	Schrotlauf Vollchoke mit Stahlschrotbeschuß, Lauflänge 63,5 cm	Drei Kugelläufe, Lauflänge 58 cm	Mündungsverstellung für die kleine Kugel, Riemenbügel am Lauf gelötet, Halb/Vollchoke mit Stahlschrotbeschuß, Lauflänge 58 cm	Vollchoke mit Stahlschrotbeschuß, Mündungsverstellung für die kleine Kugel, Schrotlauf, Lauflänge 63,5 cm
Oberfläche Lauf		streichbrüniert	streichbrüniert	streichbrüniert	streichbrüniert	streichbrüniert	streichbrüniert
Visierung		Automatisches Klappvisier mit Perlkornkenkorn	Standvisier mit Perlkorn	Standvisier mit Perlkorn	Standvisier mit Perlkorn	Klappkimmer für Schrot/Kugel und Perlkorn	Klappkimmer für Schrot/Kugel und Perlkorn
Riemenbügel		am Lauf gelötet	am Lauf gelötet	am Lauf gelötet	am Lauf gelötet	am Lauf gelötet	am Lauf gelötet
Gravur		ohne Gravur	ohne Gravur	ohne Gravur	ohne Gravur	ohne Gravur	ohne Gravur
Schaft		Schaft mit leichtem Schweinsrücken und Deutscher Backe, Standardschaftkappe; Schaftlänge 36,5 cm	Schaft mit leichtem Schweinsrücken und Deutscher Backe, Standardschaftkappe; Schaftlänge 36,5 cm	Schaft mit leichtem Schweinsrücken und Deutscher Backe, Standardschaftkappe; Schaftlänge 36,5 cm	Schaft mit leichtem Schweinsrücken und Deutscher Backe, Standardschaftkappe; Schaftlänge 36,5 cm	Schaft mit leichtem Schweinsrücken und Deutscher Backe, Standardschaftkappe; Schaftlänge 36,5 cm	Schaft mit leichtem Schweinsrücken und Bayerischer Backe, Kaisergriff mit Holzabschluss, Standardschaftkappe; Schaftlänge 36,5 cm
Pistollengriffkappchen		Pistollengriffkappchen mit HEYM-Logo	Pistollengriffkappchen mit HEYM-Logo	Pistollengriffkappchen mit HEYM-Logo	Pistollengriffkappchen mit HEYM-Logo	Pistollengriffkappchen mit HEYM-Logo	Pistollengriffkappchen mit HEYM-Logo
Abzugsbügel		Stahlzugsbügel im Pistolengriff eingelassen	Stahlzugsbügel im Pistolengriff eingelassen	Stahlzugsbügel im Pistolengriff eingelassen	Stahlzugsbügel im Pistolengriff eingelassen	Stahlzugsbügel im Pistolengriff eingelassen	Ohne, Holzabschluss
Schaftoberfläche		Ölschaft matt	Ölschaft matt	Ölschaft matt	Ölschaft matt	Ölschaft matt	Ölschaft matt
Fischhaut fein 1,2 mm		•	•	•	•	•	•
Gewicht		ab 3,5 - 3,7 kg (je nach Kaliber)	ab 3,5 - 3,7 kg (je nach Kaliber)	ab 3,5 - 3,7 kg (je nach Kaliber)	ab 3,5 - 3,7 kg (je nach Kaliber)	ab 3,9 - 4,1 kg (je nach Kaliber)	ab 3,6 - 3,8 kg (je nach Kaliber)
Gesamtlänge		106 cm	106 cm	105 cm	106 cm	101 cm	106 cm
Schaftholzklasse		4	4	4	4	4	4



Seitenschloss-Drillinge/Vierlinge-Kaliber



	37	37 B	37 BS	37 BS (kleiner Kugellauf)	37 BK	37 BK (unterer Kugellauf)	37 V	37 V (kleiner Kugellauf)	35	35 (kleiner Kugellauf)
Kugelkaliber										
.22 Hornet	•			•		•	•	•		•
.222 Rem. (Mag)*	•			•		•	•	•		•
5,6x50 R Mag.	•		•		•		•		•	
5,6x52 R	•							•		•
.243 Win.*	•			•		•	•	•		•
6,5x55 SM*	•									
6,5x57 R	•			•			•		•	
6,5x65 RWS	•			•			•		•	
.270 Win.*	•									
7x57 R	•	•		•			•		•	
7x65 R	•	•	•	•	•		•		•	
.308 Win.*	•								•	
.30-06*	•	•							•	
.30 R Blaser	•	•							•	
8x57 IRS	•	•	•	•	•	•	•		•	
8x75 RS	•	•	•		•				•	
9,3x74 R	•	•	•		•				•	
.375 Fl. Mag. N.E.	•				•					

Schrotkaliber										
20/70, 20/76	•	•	•	—			•	•		
12/70, 12/76	•	—	—	—			—	—		

*Auszieherkralle notwendig









Abbildungen zeigt Africa Vierling, Mond in Gold eingelegt



Seitenschloss-Drillinge/Vierlinge



Art.Nr.	Seitenschloss-Drillinge 37	Brutto
37D...	Seitenschloss-Drilling 37	18.500 €
Z00AK1	Mehrpreis für Auszieherkralle, je Lauf	200 €
		
Seitenschloss-Doppelbüchsdilling 37 B		
37B...	Seitenschloss-Doppelbüchsdilling 37 B	19.900 €
Z00AK2	Mehrpreis für Auszieherkralle	400 €
		
Seitenschloss Doppelbüchsdilling 37 BS mit unterschiedlichen Kugelkalibern inkl. zwei Stechern		
37BS...	Seitenschloss-Doppelbüchsdilling 37 B	22.100 €
Z00AK1	Mehrpreis für Auszieherkralle	200 €
		
Seitenschloss-Kugeldrilling 37 BK		
37BK...	Seitenschloss-Kugeldrilling 37 BK	24.500 €
Z00AK1	Mehrpreis für Auszieherkralle, je Lauf	200 €
		
Seitenschloss-Vierling 37 V		
37V...	Seitenschloss-Vierling 37 V	29.000 €
Z00AK1	Mehrpreis für Auszieherkralle, je Lauf	200 €
		
Seitenschloss-Bockdrilling 35		
35BD-	Seitenschloss-Bockdrilling 35	23.700 €
Z00AK1	Mehrpreis für Auszieherkralle, je Lauf	200 €
		



Seitenschloss-Drillinge/Vierlinge Lauf- und Systemoptionen

Art.Nr.	Laufoptionen	Brutto
ZL001	Lauflänge kürzer (mit Schrotlauf)	989 €
ZL012	Lauflänge kürzer (nur Kugelläufe)	440 €
ZE002	Einschießen mit Flintengeschoss je Lauf über offene Visierung oder Zielfernrohr	490 €
ZE007	Änderung Choke z.B. Vollchoke auf 3/4 Choke	440 €
Goldeinlagen für Visierung		
ZV004-03	Standvisier mit Goldlinie	126 €
ZV004-02	Standvisier mit Golddreieck	164 €
ZV004-04	Visierklappe mit Goldlinie	89 €
ZV005	50 YDS und 100 YDS in Gold eingelegt, bei Expressvisierung mit einer Klappe	704 €
Korn		
ZV003	Sonderperlkorn (verschiedene Durchmesser und Ausführungen)	67 €
ZV003	Sonderperlkorn weiß 4 mm	140 €
ZV007	Recknagel Flip Up Night Sight	290 €

Systemoptionen		
Z010	Klappenschraube für herausnehmbare Seitenschlosse	833 €
Z022	Scheibenverlängerung bis über die Nase befestigt (mit zwei Schrauben)	952 €
Z024	Langer Stahlabzugsbügel bis zum Stahlpistolengriffkämpchen	878 €
Z018	alle Kleinteile nitrieren, wie z.B. Verschlusshebel, Sicherungsschieber ...	216 €
Abzüge		
Z016	Abzüge nitriert	150 €
Z015	Abzüge titannitriert oder vergoldet	193 €
Z017	Abzüge bunteinsatzgehärtet	193 €
Z007	System und alle Kleinteile bunteinsatzgehärtet	1.980 €
Z012	Schlossteile titannitriert o. vergoldet *bei Seitenschloss-System	990 €
Z023	Breiter Spannschieber mit großer Daumenauflage	580 €



Seitenschloss-Drillinge/Vierlinge-Ausstattungsöglichkeiten



Schafttionen - Schaftholzklassen			
Preis beinhaltet Holzklasse			4
<div>Modell</div> <div>Klasse</div>		Modell 37, 37 B, 37 BS, 37 BK, 37 V, 35	
	Klasse 4	Maserholz	•
ZSG-005	Klasse 5	Halbluxusholz	
	Brutto:		1.874 €
ZSG-006	Klasse 6	Luxusholz	
	Brutto:		2.500 €
ZSG-007	Klasse 7	Exklusives Luxusholz	
	Brutto:		2.700 €
ZSG-008	Klasse 8	Halbwurzelholz	
	Brutto:		3.100 €
ZSG-009	Klasse 9	Exklusives Wurzelholz	
	Brutto:		3.400 €
ZSG-010	Klasse 10	Super-Exklusives Wurzelholz	
	Brutto:		4.180 €

- Serienausstattung



Abbildung zeigt Schaftkante Vorder- und Hinterschaft Schaftholzklasse 5

Bei einem persönlichen Besuch in unserer Manufaktur, können Sie sich Ihre individuelle Schaftkante von Klasse 5 Halbluxusholz bis Klasse 10 Super-Exklusives Wurzelholz aussuchen.



Abbildung zeigt Schaftrohling "Super Exklusiv" Wurzelholz Klasse 10
Vorder- und Hinterschaft aus einem Stück



Seitenschloss-Drillinge/Vierlinge-Schaftoptionen

Art.Nr.	Gestaltungsmöglichkeiten	Brutto
ZS005	Linksschaft in Standardform des Modells, inkl. Linksabzüge	550 €
ZS032	Hinterschaftlänge verändern (36,5 cm Standard) kürzen bis auf 35,5 cm oder verlängern bis 38,0 cm	150 € 150 €
ZS026	Hinterschaft kürzer als 35,5 cm, Schaftbacke anpassen	498 €
ZS025	Hinterschaft länger wie 38,1 cm bis 40 cm, Schaftbacke anpassen	498 €
ZS024	Hinterschaft länger als 40 cm, Schaftbacke anpassen	1.290 €
ZS006	Maßschaft, besondere Schaftform z.B. Sonderschränkung, Senkung, Grifflänge und Griffform	1.635 €
ZS021	Hinterschaft ohne Backe	240 €
ZS022	Doppelfalz bei Bayerischer Backe	275 €
ZS023	3-fach Falz bei Bayerischer Backe	405 €
ZS050	Träne an den Seitenbacken	450 €
ZS051	Krawatte hinter dem Pistolengriff	515 €
ZS030	Riemenbügelfuß im Hinterschaft eingelassen mit zwei Schrauben befestigt (nicht möglich bei Schaftmagazin)	365 €
ZS031	Abnehmbare Riemenbügel Recknagel (2 Stück)	65 €
ZS019	handpoliertes Superfinish, matt, inkl. geschlossener Poren	980 €
ZS020	handpoliertes Superfinish, hochglanz, inkl. geschlossener Poren	980 €
ZS091	Pistolengriffkämpchenmagazin für Ersatz-Schlagbolzen ohne Gravur, inkl. Einbau	660 €
ZS010	Rückstoßbremse BREAKO fertig im Hinterschaft montiert	195 €

Schaftnägel

ZS061	Schaftnagel aus Silber hinter dem Pistolengriff eingelassen	396 €
ZS062	Schaftnagel aus Gold hinter dem Pistolengriff eingelassen	1.350 €
ZGL023	Monogramm auf Schaftnagel; zwei Buchstaben	216 €

Hinterschaftabschlüsse

ZS040	Gummikappe HEYM Old „English“, fertig angebracht	165 €
ZS040-1	Rote Gummikappe „25 mm“, fertig angebracht	165 €
ZS043	Skelettstahlschaftkappe (ohne Gravur)	990 €
ZS042	Lederüberzug auf Gummikappe	345 €

Vorderschaftbearbeitung

ZS070	Vorderschaft mit Tropfnase	223 €
ZS071	Biberschwanzvorderschaft	550 €

Pistolengriffabschlüsse

ZS090	Stahlpistolengriffkämpchen mit zwei Schrauben befestigt	265 €
ZS092	Skelettgriffkämpchen mit Holzeinlage, einschließlich Einbau	465 €
ZS091	Pistolengriffkämpchenmagazin für Ersatzschlagbolzen (ohne Gravur, inkl. Einbau)	660 €



Seitenschloss-Drillinge/Vierlinge-Schaftoptionen



Schaftverschneidungen		Brutto
ZG007	Schuppenfischhaut auf Pistolengriff und Vorderschaft	1.590 €
ZG009	Fischhautbegrenzung an Vorder- und Hinterschaft mit Altdeutsch, Distellaub, Eichenlaub	1.340 €

Fischhaut		
ZS080	Fischhaut fein 1,0 mm an Vorder- und Hinterschaft	330 €
ZS081	Fischhaut sehr fein 0,8 mm an Vorder- und Hinterschaft	450 €
ZS082	Fischhaut schottisch	290 €
ZS085	Fischhaut mit einer Schleife durchbrochen, fein - 1,0 mm	545 €

Schaftmagazin aus Stahl für 4 Kugelpatronen mit Klappdeckel		
ZGL040S	Standard-Ausführung (Randstichgravur)	670 €
ZGL040L	de Luxe-Ausführung (Grundenglischarabesken als Ornament graviert)	970 €
ZGL040EA	flächendeckend Englisch- oder Blattarabesken, Wein- Eichen- oder Distellaub	1.050 €
ZGL040T	Standard-Ausführung Randstichgravur mit einem Tierhaupt	1.880 €
ZGL040T-EA	flächendeckend Englisch- oder Blattarabesken, Wein- Eichen- oder Distellaub und einem Tierhaupt	2.100 €



Abbildung zeigt Fischhautbegrenzung an Vorder- und Hinterschaft mit Altdeutsch Schaftkranz vor der Gummikappe



Abbildung zeigt Fischhautbegrenzung an Vorder- und Hinterschaft mit Dreiblattornament





Seitenschloss-Drillinge/Vierlinge-„De Luxe“ Gravuren

Art.Nr.	Gravurausführungen	Brutto
ZG3703	Randstichgravur mit Grundenglischarabesken eingearbeitet	1.675 €
ZG3702	„De Luxe“ Jagdgravur je Seite drei Tierstücken (Rotwild, Sauen, Rehwild oder Niederwild)	3.250 €
ZG3704	Umrandung Grundenglischarabesken nicht flächendeckend Afrikanisches Wild	

zusätzlich für „De Luxe“ Ausführungen		
ZGL002	Flächendeckende Umrandung bei „De Luxe“ Gravur mit Grundenglischarabesken	1.900 €
ZGL002L	Flächendeckende Umrandung bei „De Luxe“ Gravur mit Laubgravur z.B. Eichenlaub, Distellaub oder Ahornlaub	2.800 €

Kastenboden		
	Ein Tierstück oder ein Tierhaupt z.B. Rehbock, Hirsch, Keiler, Gams oder Fuchs	
ZGL011	* deutsches Wild	669 €
	* afrikanisches Wild	937 €

Laufbündel zusätzlich für „De Luxe“ Ausführungen		
	Laufwurzelspitze mit Grundenglischarabesken	
ZGE-LB006K	* kurz	834 €
ZGE-LB006M	* mittel	945 €
ZGE-LB006L	* lang bis Hakenstück	1.245 €
ZGE-LB001	Eine feine Goldlinie an der Laufwurzel	643 €
ZGE-LB003	Eine feine und eine starke Goldlinie an der Laufwurzel	890 €

Abzugsbügel zusätzlich für „De Luxe“ Ausführungen		
	Monogramm auf Abzugsbügel, zwei Buchstaben mit Umrandung	
ZGL020	* gestochen	290 €
ZGL020S	* in Silber eingelegt	390 €
ZGL020G	* in Gold eingelegt	530 €
ZGL008	Ein Tierhaupt auf Abzugsbügel z.B. Rehbock, Keiler, Gams, Fuchs oder Hirsch	850 €



Abbildung zeigt „De Luxe“ Gravurausführung Kastenboden



Seitenschloss-Drillinge/Vierlinge-Gravuren

Art.Nr.	Verschlusshebel zusätzlich für „De Luxe“ Ausführungen	Brutto
	Verschlusshebelblatt durchbrochen mit einem Tierstück	
ZG012	* Ein Tierstück deutsches Wild	1.265 €
ZG012A	* Ein Tierstück afrikanisches Wild	1.725 €
	Monogramm auf Verschlusshebel	
ZGRA.004	* gestochen	283 €
ZGRA.005	* in Silber eingelegt	387 €
ZGRA.006	* in Gold eingelegt	521 €
ZG001EL	Verschlusshebel durchbrochen mit Laubgravur	750 €
	z.B. Eichenlaub, Distellaub oder Ahorn	
ZG003	Tierhaupt aufgelegt auf Verschlusshebel	1.950 €
	z.B. Elefant, Bär, Keiler	

Pistolengriffkäppchen zusätzlich für „De Luxe“ Ausführungen		
	Ein Tierhaupt auf Pistolengriffkäppchen	
ZGL013	* deutsches Wild	925 €
ZGL013A	* afrikanisches Wild	1.398 €
	Monogramm auf Stahlpistolengriffkäppchen; zwei Buchstaben mit Umrandung	
ZGRA.001	* gestochen	357 €
ZGRA:002	* in Silber eingelegt	431 €
ZGRA.003	* in Gold eingelegt	588 €
ZGL030	HEYM-Logo, maschinell eingraviert	141 €

Schaftmagazin aus Stahl für 4 Kugelpatronen mit Klappdeckel		
ZGL040S	Standard-Ausführung (Randstichgravur)	670 €
ZGL040L	de Luxe-Ausführung (Grundenglischarabesken als Ornament graviert)	970 €
ZGL040EA	flächendeckend Englisch- oder Blattarabesken, Wein- Eichen- oder Distellaub	1.050 €
ZGL040T	Standard-Ausführung Randstichgravur mit einem Tierhaupt	1.880 €
ZGL040T-EA	flächendeckend Englisch- oder Blattarabesken, Wein- Eichen- oder Distellaub und einem Tierhaupt	2.100 €



Abbildung zeigt Gravurausführung „De Luxe“ Rehwild und Schwarzwild



„Meisterwerke“

Exclusive Gravuren in Relief oder Bulino

Angebote für Ihr persönliches Meisterwerk wie Relief - oder Bulino - Gravuren, Silber - und Goldeinlagen nach Ihren individuellen Wünschen erstellen wir gerne auf Anfrage.



Abbildung zeigt Tierstücke in Bulino Ausführung, Keiler auf Verschlusshebel, Kastenboden mäuselnder Fuchs mit einer Maus, Laufwurzel mit einer feinen und starken Goldlinie

Angebote für Ihr persönliches Meisterwerk wie Relief - oder Bulino - Gravuren, Silber - und Goldeinlagen nach Ihren individuellen Wünschen erstellen wir gerne auf Anfrage.



Abbildung zeigt Tierszenen in Relief Ausführung, eingefasst mit Goldlinien, Laufwurzel mit Goldeinlagen





Seitenschloss-Drillinge/Vierlinge-Zielfernrohr-Montagen

In die Laufschiene wird ein separater Vorderfußsockel und ein Schlösschen, bzw. eine Prismenplatte eingepasst. Wir montieren auf unsere Kipplaufwaffen generell Zielfernrohre mit Schiene am Mittelrohr.

ACHTUNG: Unsere Laufschienen sind nicht vorbereitet für das direkte Einpassen der Montageplatten!

Art.Nr.	Schwenkmontagen für Kipplaufwaffen	Brutto
ZEAW001S	EAW-Hebelschwenkmontage für ZF mit Schiene (bei Modell 35, 37B, 37BS, 37BK, 37V, 37 BS)	1.330 €
ZEAW001	EAW-Hebelschwenkmontage für ZF ohne Schiene	1.480 €
ZEAW002S	EAW-Hebelschwenkmontage für ZF mit Schiene bei Modell 37	990 €
ZEAW002	EAW-Hebelschwenkmontage für ZF ohne Schiene	1.140 €
ZEAW003	Objektivring bei Gläsern ab 40 mm Objektiv-Durchmesser	200 €
ZEAW004	Ring-Verschluss	95 €
ZEAW010	Vorbereitung der Montagebasis für Schwenkmontage (Vordersockel und Prismenplatte in Laufschiene einsetzen)	490 €

Suhler Einhakmontage für Kipplaufwaffen		
ZSEM001S	Suhler Einhakmontage für ZF mit Schiene bei Modell 35, 37B, 37BK, 37V, 35	1.630 €
ZSEM001	Suhler Einhakmontage für ZF ohne Schiene	1.780 €
ZSEM002S	Suhler Einhakmontage für ZF mit Schiene bei Modell 37	1.100 €
ZSEM002	Suhler Einhakmontage für ZF ohne Schiene	1.250 €
ZEAW003	Objektivring bei Gläsern ab 40 mm Objektiv-Durchmesser	200 €
ZEAW004	Eramatic-Verschluss	95 €
ZEAW013	Vorbereitung der Montagebasis für oder Einhakmontage (Vordersockel und in Laufschiene einsetzen)	520 €

Bei Zielfernrohr-Montage durch den Kunden:		
ZE003	Einschiessen zweier Kugelläufe inkl. Mündungskeil setzen und Mündung verlöten	395 €
	Aufpreis für Verbrauchte Regulierungsmunition	... €



Seitenschloss-Doppelflinte Modell 88F12



Ausführungen



F12 „Monte Carlo“



F12 „Santana“



F12 „Vegas“



F12 „Havanna“



F12 „Flamingo“



F12 „Casino Royal“



Seitenschloss-Doppelflinte 88F12 Grundausrüstung

Ausstattung	Modell	F12 „Monte Carlo“	F12 „Santana“	F12 „Vegas“	F12 „Havanna“	F12 „Flamingo“	F12 „Casino Royal“
System		Seitenschloss - System mit Fangstangen und bruch sicheren Spiralfedern, mit Ejektor, Signalstifte und Sicherung auf der Scheibe,	Seitenschloss - System mit Fangstangen und bruch sicheren Spiralfedern, mit Ejektor, Signalstifte und Sicherung auf der Scheibe, Stahlabzugsbügel, Vorderschaft mit Patent - Schnäpper abnehmbar	Seitenschloss - System mit Fangstangen und bruch sicheren Spiralfedern, mit Ejektor, Signalstifte und Sicherung auf der Scheibe, Stahlabzugsbügel, Vorderschaft mit Patent - Schnäpper abnehmbar	Seitenschloss - System mit Fangstangen und bruch sicheren Spiralfedern, mit Ejektor, Signalstifte und Sicherung auf der Scheibe, Stahlabzugsbügel, Vorderschaft mit Patent - Schnäpper abnehmbar	Seitenschloss - System mit Fangstangen und bruch sicheren Spiralfedern, mit Ejektor, Signalstifte und Sicherung auf der Scheibe, Stahlabzugsbügel, Vorderschaft mit Patent - Schnäpper abnehmbar	Seitenschloss - System mit Fangstangen und bruch sicheren Spiralfedern, mit Ejektor, Signalstifte und Sicherung auf der Scheibe, Stahlabzugsbügel, Vorderschaft mit Patent - Schnäpper abnehmbar
Verschluss		Doppelte Laufhakenverriegelung und Greener Querriegel	Doppelte Laufhakenverriegelung und Greener Querriegel	Doppelte Laufhakenverriegelung und Greener Querriegel	Doppelte Laufhakenverriegelung und Greener Querriegel	Doppelte Laufhakenverriegelung und Greener Querriegel	Doppelte Laufhakenverriegelung und Greener Querriegel
Abzüge		Flintenabzug, vorderer Abzug als Gelenkabzug	Flintenabzug, vorderer Abzug als Gelenkabzug	Flintenabzug, vorderer Abzug als Gelenkabzug	Flintenabzug, vorderer Abzug als Gelenkabzug	Flintenabzug, vorderer Abzug als Gelenkabzug	Flintenabzug, vorderer Abzug als Gelenkabzug
Ejektor		Auszieher mit Ejektor	Auszieher mit Ejektor	Auszieher mit Ejektor	Auszieher mit Ejektor	Auszieher mit Ejektor	Auszieher mit Ejektor
Abzugsbügel		Stahlabzugsbügel lang	Stahlabzugsbügel lang	Stahlabzugsbügel lang	Stahlabzugsbügel lang	Stahlabzugsbügel lang	Stahlabzugsbügel lang
Vorderschaft		mit Patent-Schnäpper abnehmbar	mit Patent-Schnäpper abnehmbar	mit Patent-Schnäpper abnehmbar	mit Patent-Schnäpper abnehmbar	mit Patent-Schnäpper abnehmbar	mit Patent-Schnäpper abnehmbar
Laufbündel		rechter Lauf - Halbchoke, linker Lauf - Vollchoke mit Stahlschrotbeschluss	rechter Lauf - Halbchoke, linker Lauf - Vollchoke mit Stahlschrotbeschluss	rechter Lauf - Halbchoke, linker Lauf - Vollchoke mit Stahlschrotbeschluss	rechter Lauf - Halbchoke, linker Lauf - Vollchoke mit Stahlschrotbeschluss	rechter Lauf - Halbchoke, linker Lauf - Vollchoke mit Stahlschrotbeschluss	rechter Lauf - Halbchoke, linker Lauf - Vollchoke mit Stahlschrotbeschluss
Riemenbügel		ohne Riemenbügel	ohne Riemenbügel	ohne Riemenbügel	ohne Riemenbügel	ohne Riemenbügel	ohne Riemenbügel
Lauflänge		72 cm	72 cm	72 cm	72 cm	72 cm	72 cm
Gravur		Randstichgravur mit Grundenglischarabesken eingearbeitet und ein Ornament auf den Seitenschlössen	Kleine Jagdszene flach gestochen, je Seite drei Tierstücke, z.B. Fasänen, Enten usw. Umrandung nicht flächendeckend	Große Jagdszene flach gestochen, je Seite fünf Tierstücke, z.B. Fasänen, Enten mit Fuchs usw. Umrandung mit flächendeckenden Arabesken	Flächendeckend feine Englischarabesken mit Rosenbouquet durchbrochen, Laufwurzel mit Englischarabesken und Goldlinie	Große Jagdszene in Bolino - Ausführung, je Seite fünf Tierstücke, Kastenboden mit einem Tierstück, flächendeckende Umrandung mit Schilf oder Englischarabesken	Bolino mit Relief gemischt, Seitenschlösser - Bolino mit Goldeinlage, je Seite zwei Tierköpfe und mit einer Jagdszene auslaufend, Kastenboden - Bolino mit Jagdszene und Goldeinlagen Muscheln - Relief mit Barockornament auslaufend über den Verschlusshebel und je Seite ein Tierkopf Scheibe - zwei Tierköpfe in Bolino, links und rechts vom Verschlusshebel, Abzugsbügel - zwei Tierstücke in Bolino mit Barockornament in Relief
Schaftoberfläche		Superfinisch inklusive geschlossener Poren hochglanz	Superfinisch inklusive geschlossener Poren hochglanz	Superfinisch inklusive geschlossener Poren hochglanz	Superfinisch inklusive geschlossener Poren hochglanz	Superfinisch inklusive geschlossener Poren hochglanz	Superfinisch inklusive geschlossener Poren hochglanz
Fischhaut		fein 1,2 mm	fein 1,2 mm	fein 1,2 mm	fein 1,2 mm	fein 1,2 mm	fein 1,2 mm
Gewicht		ca. 3,2 - 3,4 kg	ca. 3,2 - 3,4 kg	ca. 3,2 - 3,4 kg	ca. 3,2 - 3,4 kg	ca. 3,2 - 3,4 kg	ca. 3,2 - 3,4 kg
Schaftholzklasse		4	4	5	6	7	8



Seitenschloss-Doppelflinte 88F12



Art.Nr.	F12 „Monte Carlo“	Brutto
F12...	Seitenschloss-Flinte F12 Modell Monte Carlo	15.900 €
	Schaftholz der Klasse 4, Maserholz Gravur: Randstichgravur mit Arabesken eingearbeitet und ein Ornament auf den Seitenschlössen	

F12 „Santana“		
F12...	Seitenschloss-Flinte F12 Modell Santana	19.900 €
	Schaftholz der Klasse 4, Maserholz Gravur: Kleine Jagdszene flach gestochen, je Seite drei Tierstücke, z.B. Fasanen, Enten usw. Umrandung nicht flächendeckend	

F12 „Vegas“		
F12...	Seitenschloss-Flinte F12 Modell Vegas	29.500 €
	Schaftholz der Klasse 5, Halbluxusholz Gravur: Große Jagdszene flach gestochen, je Seite fünf Tierstücke, z.B. Fasanen, Enten mit Fuchs usw. Umrandung mit flächendeckenden Arabesken	

F12 „Havanna“		
F12...	Seitenschloss-Flinte F12 Modell Havanna	38.500 €
	Schaftholz der Klasse 6, Wurzelholz Gravur: Flächendeckend feine Englischarabesken mit Rosenbouquet durchbrochen, Laufwurzel mit Englischarabesken und Goldlinie	

F12 „Flamingo“		
F12...	Seitenschloss-Flinte F12 Modell Flamingo	46.500 €
	Schaftholz der Klasse 7, erstklassiges Wurzelholz Gravur: Große Jagdszene in Bolino - Ausführung, je Seite fünf Tierstücke, Kastenboden mit einem Tierstück, flächendeckende Umrandung mit Schilf oder Englischarabesken	

F12 „Casino Royal“		
F12...	Seitenschloss-Flinte F12 Modell Casino Royal	53.900 €
	Schaftholz der Klasse „E“ Exklusives Wurzelholz Gravur: Bolino mit Relief gemischt Seitenschlösser - Bolino mit Goldeinlage, je Seite zwei Tierköpfe und mit einer Jagdszene auslaufend Kastenboden - Bolino mit Jagdszene und Goldeinlagen Muscheln - Relief mit Barockornament auslaufend über den Verschlusshebel und je Seite ein Tierkopf Scheibe - zwei Tierköpfe in Bolino, links und rechts vom Verschlusshebel Abzugsbügel - zwei Tierstücke in Bolino mit Barockornament in Relief Umrandung mit Schilf oder Englischarabesken	



Schaftoptionen Seitenschloss-Doppelflinte Modell 88F12

Art.Nr.	Laufoption	Brutto
ZL008	Lauflänge kürzen	890 €
12ZL001	Lauflänge länger bis 76 cm	980 €
30ZL040	Riemenbügelfuss an Laufbündel verlöten	180 €
ZL007	Choke ändern z.B. Vollchoke auf 3/4 Choke je Lauf	440 €

Systemoptionen		
ZL009	abschaltbarer Ejektor	910 €
ZS033	Doppelfalz in Kastenboden einarbeiten	800 €
Z012	Schlossteile vergoldet	860 €
Z017	System bunteinsatzgehärtet	1.980 €
Z010	Klappenschraube für herausnehmbare Seitenschlosse	830 €
	Abzüge	
Z016	Abzüge nitriert	150 €
Z015	Abzüge titannitriert oder vergoldet	193 €
Z017	Abzüge bunteinsatzgehärtet	193 €
Z007	System und alle Kleinteile bunteinsatzgehärtet	1.980 €
Z012	Schlossteile titannitriert o. vergoldet *bei Seitenschlossen	990 €
Z009	Linkssystem	595 €
Z022	Scheibenverlängerung bis über die Nase befestigt (mit zwei Schrauben)	952 €

Schaftoptionen		
ZS005	Linksschaft in Standardform	550 €
ZS028	Hinterschaft mit Pistolengriff und Schaftbacke	980 €
ZS006	Maßschaft, z.B. Sonderschränkung, Senkung, Grifflänge, Griffform	1.653 €
ZS050	Träne an den Seitenbacken	450 €

Schaftnägel		
ZS061	Schaftnagel aus Silber hinter dem Pistolengriff eingelassen	396 €
ZS062	Schaftnagel aus Gold hinter dem Pistolengriff eingelassen	1.350 €
ZGL023	Monogramm auf Schaftnagel; zwei Buchstaben	216 €



Abbildung zeigt Skelettschaftkappe mit Grundenglischarabesken



Abbildung zeigt Skelettschaftkappe mit großer Innenfläche, flächendeckend Altdeutsch mit Elchwild in Bulion

Liebe Jägerinnen und Jäger!

Lassen Sie Ihre Schätze oder Erbstücke - Doppelbüchsen, Drillinge, Repetierbüchsen und Flinten- von unseren Büchsenmachern auf Herz und Nieren überprüfen, denn nur eine zuverlässige Funktion schafft die gebotene Sicherheit.

Deshalb mit der Büchse oder Flinte einmal im Jahr zu uns!
Wir restaurieren auch sehr sorgfältig alte Heym-Waffen. Umbauten, wie ein anderer Schaft, oder neue Läufe sind jederzeit möglich.

Unser Serviceteam erläutert Ihnen sehr gerne persönlich unsere vielfältigen Möglichkeiten.

Wir freuen uns Ihnen bei Ihren Träumen zur Seite zu stehen.

Waidmanns Heil
Ihr Serviceteam



Weitere Serviceleistungen finden Sie in unserem HEYM online Shop unter:

www.hey-m-fabrik.de



Diverses / Waffenversand, Koffer

Waffenversand		Brutto
N75-013	Kunststoffkoffer mit Karton, dunkelblau mit HEYM-Logo	54 €
	Lieferung mit Paketservice (Zubehör)	10 €
	Lieferung mit Paketservice Waffe (Sperrgut) Terminzustellung mit Zeitfenster, versichert bis 10.000 €, 8:00-12:00 Uhr oder 12:00-16:00 Uhr	61 €
	Abholung einer Waffe beim Kunden (bis 15.000,- € versichert)	66 €
	Zusätzliche Versicherung der Waffen bis 20.000 €	76 €

AGB / Gewährleistung

Unsere Allgemeinen Geschäftsbedingungen
inkl. Gewährleistungs- / Gartantiebedingungen)
finden Sie unter: www.hey-m-fabrik.de



Anmerkungen

Hinweis: Abbildungen in der Preisliste können abweichen.

Die HEYM AG behält sich technische Änderungen der Waffenausführungen vor.

Für Druckfehler übernehmen wir keine Haftung. Diese Preisliste ist gültig ab 01.08.2020.
Vorherige Preislisten verlieren zu diesem Zeitpunkt Ihre Gültigkeit.

Notizen



Notizen



ADRESSE

Heym AG

Am Aschenbach 2

98630 Römhild OT Gleichamberg

Telefon: +49 3 68 75 / 6 33 00

Vorstand: Thomas Wolkmann

Telefax: +49 3 68 75 / 6 32 22

Aufsichtsrat: Manfred Eisenbrand



info@heym-ag.de



www.heym-fabrik.de



facebook.com/heym.ag



Auflage 01/2020

© Alle Rechte vorbehalten.

